

MicroSurvey CAD 2010 版本功能比較表

| 特點   | 高級版 | 標準版 | 基本版 |
|--|-----|-----|-----|
| 可讀寫 AutoCAD DWG (R 2.5 to 2009) 和 DXF 檔  | ☑   | ☑   | ☑   |
| 與 AutoCAD 線型,影像填充檔, 影像檔,字型檔相容  | ☑   | ☑   | ☑   |
| 全 COGO 計算  | ☑   | ☑   | ☑   |
| 全文數字點號   | ☑   | ☑   | ☑   |
| 快速高效率的建立基地與街廓  | ☑   | ☑   | ☑   |
| 彈性的輸入方式建立與放置建物與構造物,可重新使用和重新編輯任何的建物或結構物   | ☑   | ☑   | ☑   |
| 高效率的放樣程式:放樣計算,用所有的 CAD 指令選擇點並且自動產生報告給現場人員  | ☑   | ☑   | ☑   |
| 用動態建物放置的方式自動的建立街廓與基地   | ☑   | ☑   | ☑   |
| 路權線設計  | ☑   | ☑   | ☑   |
| 座標轉換功能(SPC, UTM, 及其它格式)  | ☑   | ☑   | ☑   |
| 資料記錄器介面連接(所有主要品牌)  | ☑   | ☑   | ☑   |
| 導線座標計算,閉合,平差   | ☑   | ☑   | ☑   |
| 主動繪圖技術-座標編輯器,導線編輯,批次 COGO 計算   | ☑   | ☑   | ☑   |
| 測量計算-線性回歸,叢集,強力的直線,曲線,和點的計算程式  | ☑   | ☑   | ☑   |
| 現場到完成的圖解,編圖層,符號的放置   | ☑   | ☑   | ☑   |
| 圖面標註方位角,距離,高程,描述,點號  | ☑   | ☑   | ☑   |
| 全套的文字指令-文字,滑動,旋轉,比例縮放,及先進的文字定位工具   | ☑   | ☑   | ☑   |
| 基本編輯指令- 移動,旋轉  | ☑   | ☑   | ☑   |
| 基本繪圖指令-直線,曲線,點   | ☑   | ☑   | ☑   |
| 3D 最小均方根平差-含嚴重錯誤偵測,自訂儀器設定,圖形橢圓繪製   | ☑   | ☑   | ☑   |
| 豐富的繪圖指令-單行文字 Dtext,多行文字 Mtext,直線 line,圓弧 arc,點 point,2D 與 3D 聚合線 2&3D polyline,剖面線 hatching,雲形線 splines,最適曲線 curve fitting,3D 面 3D faces,聚合面網格 polyface mesh | ☑   | ☑   | ☑   |
| 強力的編輯指令 - 修剪 trim, 延伸 extend, 截角 fillet, 圓截角 chamfer, 複製 copy, 陣列 array,斷開 break, 結合 join, 及...  | ☑   | ☑   | ☑   |
| Raster 影像 - 大地參考航照 TIFF, JPG, BMP, 支援數位照片  | ☑   | ☑   | ☑   |
| 表面建模 - 不規則三角網 TIN/網格 Grid/三角網格 TGrid   | ☑   | ☑   | ☑   |
| 等高線繪製  | ☑   | ☑   | ☑   |
| 多表面土方量計算與邊界限區域土方量計算  | ☑   | ☑   | ☑   |
| 地下管線繪製   | ☑   | ☑   | ☑   |
| 線型設計與標註  | ☑   | ☑   | ☑   |
| 橫斷面樣版編輯器   | ☑   | ☑   | ☑   |
| 縱斷面匯置與豎曲線設計  | ☑   | ☑   | ☑   |
| 橫斷面計算與繪製   | ☑   | ☑   | ☑   |
| 3D 表面模型形像化彩現   | ☑   | ☑   | ☑   |
| 現場設計(坡度整平與土方量)   | ☑   | ☑   | ☑   |



完整的測量與設計CAD軟體 專業的功能快速解決繁雜的計算







## MicroSurvey® CAD 2010

是一套給測量人員、營造商和工程人員使用的完整桌上電腦用的測量與設計的軟體，具有完整的測量繪圖、座標幾何計算、數值地形模型、導線計算、土方量計算、等高線繪製和資料收集界面，不需其它外掛模組，從外業的測量成果展繪成圖進行設計或從設計圖計算放樣資料與座標進行放樣，快速精確的完成繁雜的測量計算，MicroSurvey CAD擁有令人難以置信的功能，讓您體驗從未有過的簡單，是工程人員夢寐以求的軟體。

### 整合測量、設計和CAD

下載、計算、設計、繪圖、檢查、列印全部都合併入一個高生產力的從現場到完成的包裝。

### AutoCAD相容性

與AUTOCAD 相似的指令列界面，任何一個受過AUTOCAD 訓練的人能馬上使用 MicroSurvey CAD,所有觀念容易了解，鎖點模式、座標、編輯指令-修檢、移動、比例、截角、旋轉，所有的工作方式都與基本的AutoCAD一樣。MicroSurvey CAD與AutoCAD R2.5-2010 DWG 圖檔完全相容。DWG 是MicroSurvey CAD的原始圖檔格式。不需要轉檔!

### 完整的導線或網型平差

角度平衡

Transit, Compass, Crandall's 典型的方法

垂直平衡

全 3D 最小平方平差

錯誤偵測

儀器儲存

圖解的橢圓顯示

重新處理與重新分析的功能



### 智慧型物件

智慧型物件:直線、點、曲線、文字

不必使用指令即可自動的挑選與編輯物件

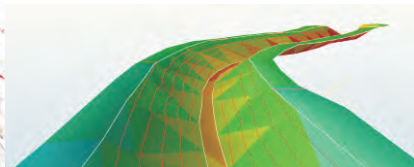
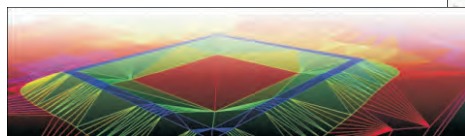
只須簡單的在圖面挑選任意點即可瀏覽整個座標資料庫。

### 完整的場地設計

場地設計: 水池,溝渠,料堆和邊坡

道路設計: 平面線形,豎曲線,橫斷面樣版

既有地面與設計表面建立橫斷面



### 強力的測量計算

COGO - MicroSurvey CAD系統內有最簡單最有生產力的座標幾何計算以我們的批次系統自動的記錄所有你登入的COGO,用試算表的樣式編輯器編輯批次與處理。資料記錄器溝通:MicroSurvey CAD 是設計與所有主要品牌的全站儀與資料記錄器工作。



### Helmerts 轉換-

多點平均,叢集分析,路權線,面積計算,固定的面積,大量交會,多種直角關連,放樣計算.....

### 座標轉換-

從一個系統轉換到另一個系統資料轉換非常容易(UTM, State Plane, MTM ...)

### Active Drawing Technology 主動圖形技術

MicroSurvey的主動圖形技術是一個全新並且是一個高效率的方式與你的測量資料工作。

可以確認,編輯,列印和處理圖面的資料和座標和導線資料庫和座標幾何計算

主動式座標編輯器

主動式導線座標編輯器

主動式批次座標幾何計算

| 點  | 座標     | Y座標   | 高度     |
|----|--------|-------|--------|
| 1  | 10.00  | 0.000 | 20.000 |
| 2  | 4.220  | 2.867 | 15.676 |
| 3  | 4.278  | 5.268 | 12.652 |
| 4  | 10.448 | 0.347 | 15.514 |
| 5  | 10.881 | 5.139 | 15.254 |
| 6  | 10.945 | 7.677 | 14.426 |
| 7  | 10.748 | 4.511 | 14.302 |
| 8  | 10.127 | 2.867 | 14.419 |
| 9  | 10.143 | 0.389 | 13.818 |
| 10 | 10.994 | 0.770 | 13.437 |
| 11 | 10.774 | 2.867 | 14.465 |
| 12 | 10.742 | 4.711 | 14.714 |

### 強力的DTM 等高線繪製 / 地形模型土方量計算

3D 彩現透視功能

點的數量真的無限制

使用很簡單:建立 DTM 與等高線只須4個簡單的步驟

### 學習資源

16小時的內建訓練影片等同數千頁的說明文件

CAD說明文件與影片完全連結

上下文感應的網頁說明選單系統,最易於使用的系統

### 可自訂介面與指令

完全可自定的使用者介面

工具列-可用拖放的功能排列

Menu選單-可用圖形選單編輯器重新安排

螢幕的項目可以被關閉更多的繪圖區域

指令的配置可在視窗的上面或底部

### 高品質的工具優異的價值

全功能的軟體程式以一個更低的價格給予更高的效率

USB鎖的彈性授權方式,可與其他人共用一個鎖,透過

移動這個Key,可在辦公室、工地或將它帶回家在你的

桌上電腦或筆記型電腦上工作, MicroSurvey 的

授權伺服器自動的連到在同一個辦公室的使用者,在單

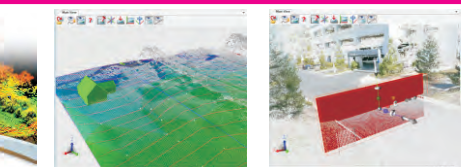
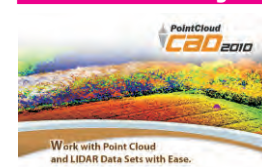
一個USB 鎖儲存任何連到你的機器的所有授權

### MicroSurvey inCAD 2010



如果您已有AutoCAD但是希望具有和MicroSurvey CAD 相同的強大處理測量工作的能力, MicroSurvey 特別開發了 inCAD 模組,將測量相關的功能加到您的AutoCAD, 讓您擁有強大的測量計算和繪圖與設計的功能, 以您熟悉的操作介面完成您的工作..

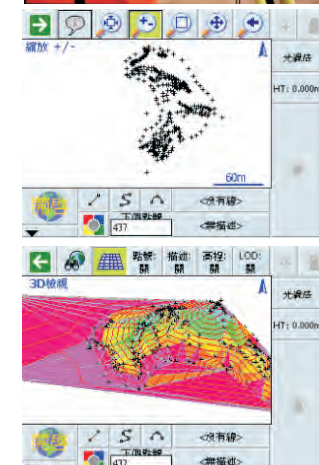
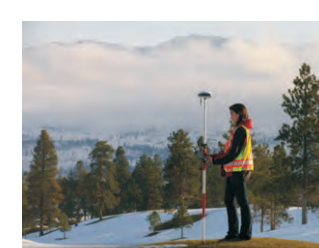
### MicroSurvey Point Cloud CAD2010



MicroSurvey 進入2010年的最新力作點雲CAD2010.

MicroSurvey 強力圖形引擎結合Leica pcE 點雲引擎在CAD的平台處理數百萬個點, 神奇的在CAD的dwg圖檔可以直接顯示和處理點雲的DWG動畫,並具有MicroSurvey CAD所有高級版的功能, 適用於所有廠牌的3D雷射掃描儀。

## MicroSurvey FIELDGenius 野外精靈控制器(測量手簿)軟體



MicroSurvey CAD 繪圖軟體搭配MicroSurvey 公司舉世公認最強的 FIELDGenius 野外精靈控制器測量軟體是外業測量與內業繪圖計算的超完美組合,圖形化的作業方式是全站儀和GPS測量的利器,簡單輕鬆快速精確的完成外業測量與放樣工作。

### FieldGenius控制器軟體功能

1. 圖形化的作業方式具有免編碼自動連線繪圖功能,即測即連,亦可手動連線,現場成圖。
2. 連線的構成可以有直線段,圓弧與雲形線。
3. 相同的編碼可以有幾條線,多條線可連至相同的點
4. 內建COGO計算功能:交點計算,座標反算,導線計算,面積計算
5. 強力的路線測量與道線線形計算功能,現場即時土方量計算
6. 可匯入DXF圖和ASCII座標檔直接進行放樣
7. 直線,圓弧,聚合線,點的DXF座標
8. 自動導線測量(不限套數)
9. 導線閉合計算與平差計算,可在控制器上重算導線座標
10. 可支援市場上銷售的各個品牌的全站儀和RTK GPS測量應用
11. 單鍵資料傳輸至電腦功能
12. 3D資料檢視可動態縮放、平移與捲動
13. 全中文化的操作介面,使用無隔閡
14. 可安裝於市售各品牌Win CE 或 Win Mobile作業系統控制器

