



工程測量專用CAD繪圖軟體

外業測量與放樣/內業繪圖與計算完整解決方案



完整的測量軟體解決方案



MicroSurvey
STAR*NET

導線及網形
平差軟體



MicroSurvey
iCAD

測量專用
CAD繪圖軟體



MicroSurvey
iCAD

AutoCAD核心
的CAD測繪軟體



MicroSurvey
FIELDGenius

測量與放樣
控制器軟體



MicroSurvey
POINTPrep

建築放樣準備
CAD軟體



MicroSurvey
LAYOUT

建築與管線放樣
控制器軟體

MicroSurvey 測繪軟體台灣總代理

廣盈儀器有限公司

70172台南市東區東門路三段31號4樓之2
TEL:06-2600575 FAX:06-2891967
www.conic.com.tw www.mscad.com.tw

加拿大 **MicroSurvey** 軟體公司是測量繪圖軟體的專家，30年來致力於開發各種工程測量應用軟體，提供完整的測量解決方案，有一百多個國家的測量人員使用其軟體，廣受業界肯定。

工程測量必備的軟體



MicroSurvey® CAD 測量專用繪圖軟體

是一套專為測量人員、營造商和工程人員使用的完整測量與設計的應用軟體，具有完整的測量繪圖、座標幾何計算、數值地形模型、導線計算、土方量計算、等高線繪製和資料收集界面，不需其它外掛模組，從外業的測量成果展繪成圖進行設計或從設計圖計算放樣資料與座標進行放樣，快速精確的完成繁雜的測量計算，Microsurvey CAD擁有令人難以置信的功能，讓您體驗從未有過的簡單，是工程必備的軟體。

建築施工放樣、土木工程、及各種工程測量最強的輔助繪圖與計算軟體

整合測量、設計和CAD

下載、計算、設計、繪圖、檢查、列印全部都合併入一個高生產力的從現場到完成的包裝。

AutoCAD兼容性

與AutoCAD 相似的指令列界面，任何一個受過AutoCAD 訓練的人都能馬上使用 MicroSurvey CAD, 所有觀念容易了解，完整的 2D/3D 繪圖指令，鎖點模式、座標、編輯指令-修剪/移動/比例截角/旋轉，所有的工作方式都與基本的 AutoCAD 一樣。MicroSurvey CAD 與AutoCAD R2.5-2013 DWG 圖檔完全相容. DWG 是 MicroSurvey CAD 的原始圖檔格式不需要轉檔！

完整的導線或網形平差

角度平衡

Transit, Compass, Crandall's 典型的方法

垂直平衡

全 3D 最小平方平差

錯誤偵測

儀器儲存

圖解的誤差橢圓顯示

重新處理與重新分析的功能

可從儀器直接匯入觀測資料建立導線檔或從導線編輯器手工輸入導線觀測資料，進行傳統的2D/3D導線平差與最小二乘法網形平差，具有錯誤偵測、再處理與預分析圖形誤差橢圓並有完整的平差報告。導線計算後所有光線法的測點也會從新被計算。



智慧型物件

智慧型物件:直線、點、曲線、文字

不必使用指令即可自動的挑選與編輯物件

只須簡單的在圖面挑選任意點即可瀏覽整個座標資料庫。

資料記錄器溝通:

MiroSurvey CAD 是設計與所有主要品牌的全站儀與資料記錄器工作。



可直接與多種廠牌的全站儀進行雙向傳輸或直接連結各廠牌的傳輸程式直接讀入儀器內的觀測資料或輸出資料至全站儀。

Helmerts 轉換-

多點平均, 叢集分析, 路權線, 面積計算, 固定的面積, 大量交會, 多種直角關連, 放樣計算.....

座標轉換-

從一個系統轉換到另一個系統資料轉換非常容易 (UTM, State Plane, MTM ...)

Active Drawing Technology 主動圖形技術

MicroSurvey的主動圖形技術是一個全新並且是一個高效率的方式與你的測量資料工作。

可以確認, 編輯, 列印和處理圖面的資料和座標和導線資料庫和座標幾何計算

主動式座標編輯器

主動式導線座標編輯器

主動式批次座標幾何計算

強力的測量計算

COGO – MicroSurvey CAD系統內有最簡單最有生產力的座標幾何計算以我們的批次系統自動的記錄所有你登入的COGO, 用試算表的樣式編輯器編輯批次與處理。

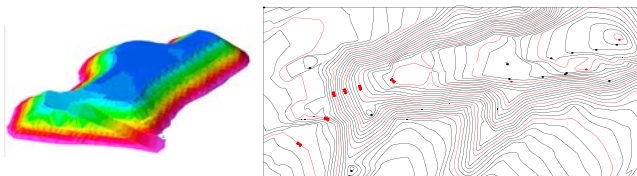


強力的 DTM 地形模型/等高線繪製 /土方量計算

3D 彩現透視功能將表面圖形具體形象化, 更容易理解, 快速產生精確及令人印象深刻的三維模形.

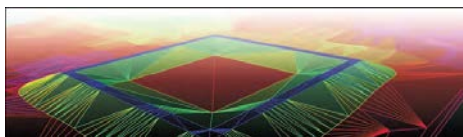
點的數量真的無限制

使用很簡單:建立 DTM 與等高線只須4個簡單的步驟
直接從DTM表面快速計算土方量



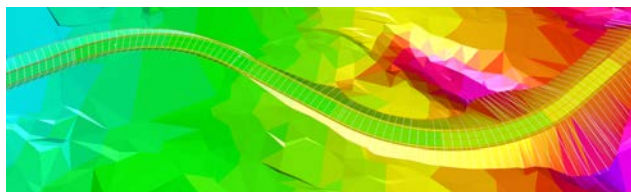
完整的場地設計

場地設計: 水池,溝渠,料堆和邊坡
道路設計: 平面線形,豎曲線,橫斷面樣版
既有地面與設計表面建立橫斷面



功能強大的道路定線設計

快速又容易的道路設計, 以最簡單的方式建立道路定線、豎曲線和橫斷面並產生設計表面, 可快速計算土方挖填數量, 可依里程自動計算中心定線和左右邊樁座標。



便利的助理員程序



便利的助理員程序, 將常用的計算與繪圖應用功能集中以方便您的應用, 讓您從匯入座標資料或儀器的觀測資料到導線的計算與平差, 編輯圖形、座標幾何計算, 建立DTM模型到繪製等高線計算挖填體積, 建立道路定線與豎曲線、橫斷面樣板剖縱橫斷面等可依序完成, 不用擔心找不到指令。

快速從圖元產生放樣座標

可從圖面挑選圖形的點、線、聚合線、圓弧、圓等圖元快速自動產生座標資料以利放樣作業, 高效率的工作方式省去逐點挑選或手工計算避免錯誤。

AutoMap自動展圖連線套繪圖例快速成圖功能

MicroSurvey CAD 有2種功能強大的自動連線成圖的功能免除手工在螢幕上找編碼連線的窘境:

1. AutoMap 自動展圖功能將測量點匯入CAD即自動依照點的描述(編碼)以預先編輯定義的設定展點套繪圖塊圖例和連線.
2. XYZ編碼連線:在點描述(編碼)的第一位加入X或Y或Z的方式來定義連線, 將點讀入CAD圖面所有的點即自動連線成圖。



| Point# | Description |
|--------|-------------|
| 1 | ZC1 |
| 2 | ZC1 |
| 3 | ZC2 |
| 4 | ZC2 |
| 5 | ZC1 |
| 6 | ZC2 |
| 7 | ZC1 |
| 8 | ZC1 |
| 9 | ZB1D |
| 10 | ZB1D |
| 11 | ZB1D |
| 12 | ZB1D |
| 13 | ZC1 |
| 14 | ZC1 |
| 15 | ZC1 |
| 16 | ZC2 |
| 17 | ZB1D |
| 18 | ZB1D |
| 19 | ZC2 |
| 20 | ZC1 |
| 21 | ZC1 |

點位座標及線段可匯出至Google地球



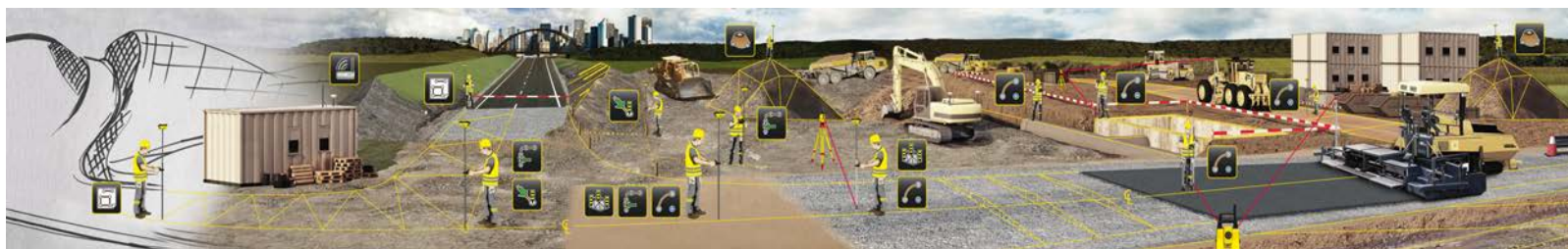
MicroSurvey CAD可將資料庫內的點與線匯出至 Google 地球的KML檔, 並自動連結至Google 地球的將點與線套繪在衛星影像圖上, 座標資料庫內個別的點可直接顯示於Google 地圖上, 另有全新的Global Mapper 功能可直接從提供圖資的網站載入衛星影像到圖面和圖形套疊, 所有的點和圖形在地理上的位置一目了然。

可自訂介面與指令

完全可自定的使用者介面
工具列-可用拖曳功能自由排列
Menus選單-可用圖形選單編輯器重新安排
螢幕的項目可以被關閉產生更多的繪圖區域
指令列的配置可在視窗的上面或底部

高品質的工具優異的價值

全功能的軟體程式以一個更經濟的價格給您更高的效率, 採用USB鎖的彈性授權方式, 可與其他人共用一個授權鎖, 透過移動這個鎖, 可在辦公室、工地或將它帶回家在你的桌上電腦或筆記型電腦上使用。
MicroSurvey 的網路版授權伺服器可自動的連到在同一個辦公室的使用者,在單一個Key儲存任何連到你的機器的所有授權。



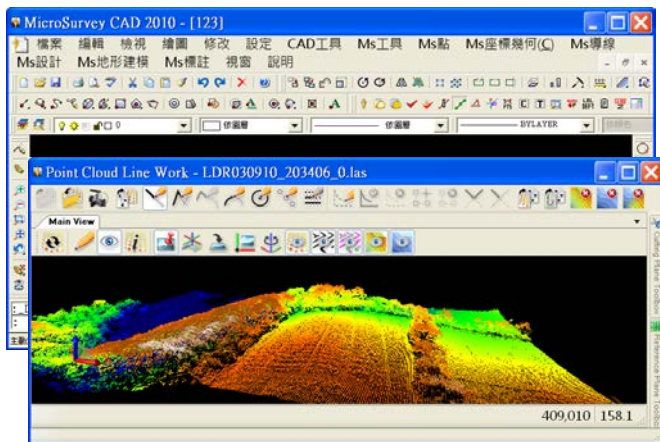
強力的處理點雲功能 Ultramate / Studio 版本

MicroSurvey CAD Ultramate 和 Studio 版是高性能的CAD, 測量, 與點雲系統. 建立在成功的MicroSurvey CAD平台下. 包含和被使用於3DStudio, Solidworks, Pro Engineer, 和Microstation這些產品相同的彩現(渲染)引擎. 讓您以您從未想過的方式來觀看您的數據資料或工作. 我們的彩現能力給你需要的工具來分析·編輯和製作引人注目的表面·繪圖和輕鬆的製作動畫. 除了具有MicroSurvey CAD高級版的所有功能外,更使用了最強力的圖形引擎並結合Leica pcE點雲引擎, 這樣的結合可以輕鬆的處理數百萬的點. 我們使用DWG檔顯示和直接在點雲製作DWG圖元動畫.

整合測量、設計和CAD與點雲

點雲和MicroSurvey CAD並列執行意味著任何工作無論是在CAD或點雲視窗都立即可見。

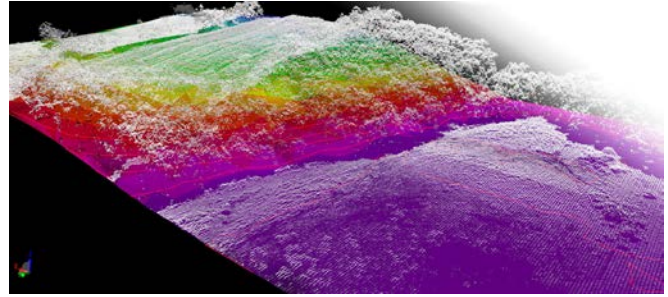
- 雙螢幕作業,點雲在一個視窗, CAD在另一個視窗.
- 直接在點雲繪製直線·圓弧·圓·點·聚合線
- 直接在點雲延長·修剪·圓角
- 臨時和現場繪製模式以即時的方式顯示在CAD被建立的圖元.
- 點雲處理搭配Techsoft Hoops圖形系統- 最高性能的圖形系統可處理好幾千萬點.



直接在點雲建立表面模型與繪製等高線

可以直接從您的點雲數據建表面和等高線檔案。在此基礎上，您可以直接在點雲預覽您的工作。

- 只需按一個按鈕即可建立點雲的表面.
- 用網格找尋最低點功能幫您從點雲或Lidar資料建立精確的地面模型.
- 可直接在點雲檢視表面和等高線.
- 點可被加至暫時圖層, 不對的資料點可輕易被移除.
- 可直接在點雲控制什麼要顯示, 查看帶有等高線的表面, 或個別顯示.



強大的點雲引擎

採用強大的圖形和點雲引擎·經過高度優化用於查看和處理龐大的數據。輕鬆以數千萬個點工作。

- 高性能資料庫檢索點資料供快速存取
- 點資料庫的大小沒有限制·只受限於電腦硬碟與記憶體的可利用空間.
- 可匯入PTS, XYZ, 或LAS檔案至PCI格式
- 可直接使用Leica Cyclone 6或7 建立的PCI格式工作.
- 可匯入3D掃描儀或LiDAR的資料

強大的點雲數據視覺化工具

點雲的CAD有許多客製化工具·使您輕鬆的與您的雷雲或Lidar數據工作。以您從來沒有想過的方式剪切·切片和檢視您的點雲。

- 和CAD類似的檢視與縮放動作易於瀏覽整個資料.
- 切片體方塊對部份大型或複雜的點雲.
- 斷面切片工具可協助您建立既有特徵橫斷面與縱斷面.
- 參考面幫您對點雲建立一個基準面或保持所有的連線在一個單一平面.
- 視覺控制幫您隱藏您不想看的部份.

令人難以置信的關鍵幀專業動畫 (Studio版本)

點雲的CAD包括一個功能強大的動畫編輯器和產生器。直接在點雲創造驚人的飛行·或CAD圖元動畫專業化的動畫外觀·將讓您的客戶留下深刻印象。直接在點雲建立動畫的CAD物件。

- 靜態與動態相機穿過點雲.
- 動畫路徑支援-物件跟隨或相機在物件內部.
- BMP, JPG, PNG, TIFF, AVI, MPG, DivX, MOV和更多的影像和影片的支持.
- 使用一個易於使用的動畫編輯器可一幅一幅的控制.



MicroSurvey®
FIELDGenius

野外精靈
控制器測量軟體



MicroSurvey 測繪軟體台灣總代理

廣盈儀器有限公司

70172台南市東區東門路三段31號4樓之2

TEL:06-2600575 FAX:06-2891967

www.conic.com.tw www.mscad.com.tw

FieldGenius 野外精靈是功能最強大的控制器測量軟體，專為測量人員開發的野外測量應用程式，強大的功能，圖形化工作方式，簡化工作流程，結合光波經緯儀與衛星定位儀測量，從導線測量與計算、地形與現況收方測量、道路定線、開挖整地與土方計算到構造物的放樣一氣呵成，全在您的指掌之間完成。

市場上最強力與高產量的野外測量資料收集與放樣軟體

FieldGenius特有的免輸入編碼直接連線功能與圖形化作業方式讓您在野外直接進行精確的測量與繪圖，回到辦公室只需將圖形匯出 DXF 圖檔即可在 MicroSurvey CAD 或 AutoCAD 開啟，讓您在野外測量時就將辦公室的內業完成，大幅節省時間，免除使用傳統方式在 CAD 展點後才發現問題必須回到現場重測或補測的窘境。

免編碼自動展點連線繪圖

測量點的連線可不靠編碼，不需預設編碼，即測即連直接成圖，一條線可由不同的編碼的點連成，可多條線使用相同的編碼，是最佳的連線方式。可快速容易的編輯線，完全3D的曲線、直線和雲形線在同一圖形都可用，測量成果可匯出DXF圖檔在CAD軟體直接開啟。

完整的測量記錄

FieldGenius 包括點、線、圓弧、道路線形和 3D 地形表面的放樣指令等所有的觀測資料都記錄在原始檔，報表產生器幫你決定已放樣的點是否要作其它的處理。

直覺的觸控式操作介面

觸控式測量介面讓你可以執行測量、放樣點、放樣線、編輯座標或任何整天要作的事，單觸式圖形讓您立刻執行所要的功能，易於使用和容易瞭解的邏輯化圖示和工具列，較大的常用指令按鍵在螢幕上容易挑選，使用我們先進的介面可免除複雜的選單，可更快速的完成工作。

簡化工作流程

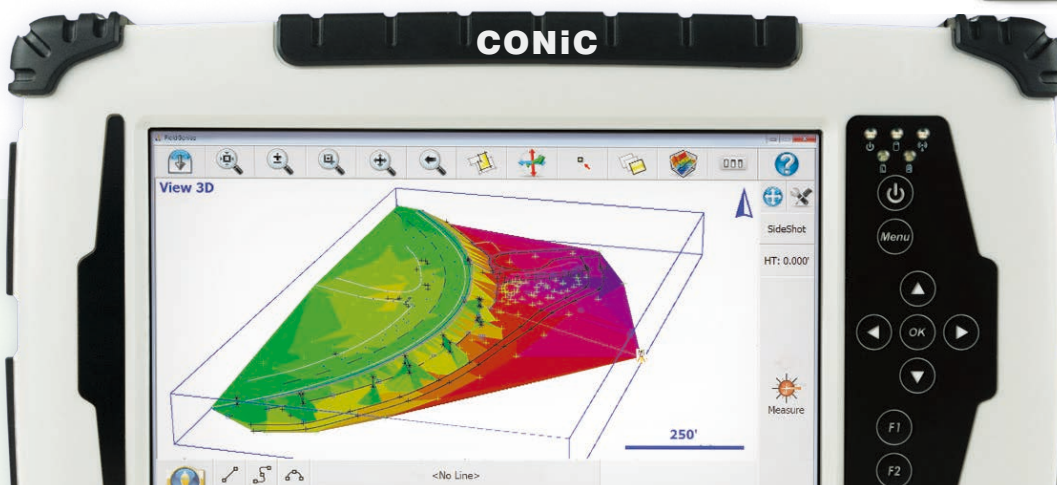
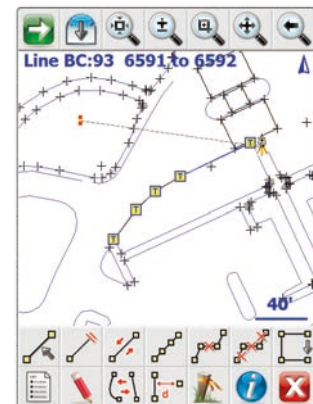
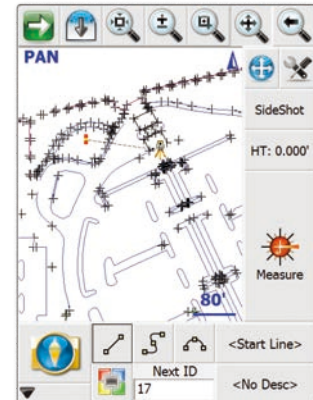
改善簡化並加速測量資料的收集，每個測量的詳細內容(HA,VA,SD,下個點號,稜鏡高)可在測量畫面的彈出視窗顯示，也可使用顯示畫面檢視座標資訊和計算結果，加上顏色控制檢視過濾和點的記號。

圖形化放樣作業模式

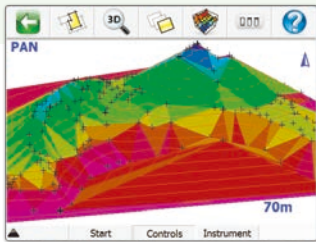
可匯入DXF圖檔直接以圖形放樣，一目了然決不出錯，從DXF直接匯入點、線、弧、聚合線、文字和3D面，並具有圖層管理功能，就像CAD軟體一樣可透過圖層的開或關來控制要在螢幕上顯示的圖形，並且可直接從DXF圖形產生座標資料進行放樣。

最強的直接測量連線作業方式

- 除了免編碼直接連線當然您也可以不同的描述代碼自動連接測點。
- 連線的組成有直線段、圓弧和雲形線。
- 所有連線均為3D包括圓弧和雲形線。
- 相同的描述碼可以有一條以上的線
- 聰明的FieldGenius知道要工作的線。
- 多條線可連至同一的點。
- 不見的線段您可隨時依您的需要使用鉛筆工具繪製手工連線。
- 不對或錯誤的線可點選"刪除線段"功能立即刪掉。



在現場以更有效率的方式工作



現場建立數值地形模型 計算體積與繪製等高線

可從既有的測量資料建立和使用DTM表面或從現場收集的點建立即時的DTM表面，每觀測一個點三角網和等高線會立即自動更新。可在你的手上建立精確的等高線，自動支援斷線功能，建立地形模型沒有比這更容易，且可立即計算土石挖填數量。

強力的道路模組

FieldGenius 道路模組是最強力最容易使用的道路測量程式，可手動輸入或匯入路線的定線資料包括中心定線、豎曲線與橫斷面樣板，強力的定線放樣工具幫您沿著定線放樣點位，放樣完成後可產生放樣報告。

大地參考影像

使用大地參考影像作為背景做為測量工作的視覺參考。

可安裝在各種控制器

可安裝在各種Win Mobile 控制器/Windows平板電腦

在指尖控制儀器

全站儀和GPS功能在一個容易使用的工具列，進行測量模式只須按一個按鈕。主操作介面可自訂儀器的控制工具列，減少進入選單挑選常用的啟動和設定。



最大的相容性與靈活性

FieldGenius 可安裝於 Win CE / Win Mobile 控制器或全測站經緯儀及Windows 作業系統的平板電腦，可透過藍牙或傳輸線與各廠牌光波經緯儀和衛星定位儀連線，在同一個測量專案內依工作需求自由切換使用經緯儀或衛星定位儀進行測量或放樣，給您在野外工作最大的靈活度。

輕鬆傳輸

MicroSurvey的同步軟體自動的與FieldGenius連線，顯示你設備上的所有專案，只需用滑鼠點一下即可上傳或下載。FieldGenius原始資料檔使用RW5格式，讓您可以傳輸原始資料至現代的任何測量軟體，開放的資料庫格式，座標與連線檔採用標準的資料庫格式，可以在EXCEL打開做進一步的後處理，更可直接將測量成果與圖形匯入MicroSurvey CAD 進行編修與計算。



模組

全站儀模組

完全支援一般的光波經緯儀

GNSS/GPS 模組

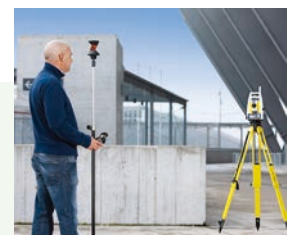
支援網路RTK 及基站RTK

進階模組

道路、地形表面、邊坡槽

自動化模組

應用於自動化全站儀



MicroSurvey® FIELDGenius

FieldGenius 功能模組

FieldGenius 有四種模組：全站儀模組、進階模組、自動化模組和RTK GNSS 模組，下表列出各模組的主要核心功能，可依您的工作需求彈性選用

FieldGenius 標準功能

1. 視窗介面智慧型功能表，智慧型物件和令人難以置信的圖形
2. 圖形化是主要的操作界面
3. 即時產生圖形自動連線
4. 內建COGO座標幾何計算 - 交點計算，座標反算，導線計算
5. 點的輸入，編輯，和放樣
6. 單鍵專案管理員
7. 可匯入DXF圖檔做為專案背景檢視
8. DXF的直線，圓弧，聚合線，點直接產生座標
9. 可匯出FBK 檔，Autodesk LDD可以很容易的匯入原始觀測檔，座標點和連線
10. 可匯入/匯出ASCII文字檔座標
11. 自動導線計算 (1套, 2套, n套)
12. 導線閉合差計算
13. 原始觀測資料編輯
14. 可在記錄器直接重算導線座標
15. 閉合差計算
16. 角度調整, COMPASS 平衡
17. 廣泛支援全站儀測量
18. 支援多種硬體平台
19. 單鍵檔案傳輸至桌上電腦系統
20. 3D 資料檢視動態縮放平移和捲動

進階功能(需進階模組)

1. LandXML專案瀏覽器
2. 即時表面建模
3. LandXML 定線，橫斷面和區帶放樣
4. 固定的面積計算
5. 體積計算
6. DTM表面放樣
7. 即時繪製等高線
8. GIS 屬性收集
9. 道路定線，橫斷面和樣板檢視
10. 3D表面資料的著色彩現檢視

自動化測量功能(需自動化模組)

1. 自動“旋轉到點”的功能
2. 導航至放樣點
3. 先進的自動化控制工具
4. 支援無線電和藍芽無線傳輸
5. 自動追蹤稜鏡
6. 可指定鍵盤按鍵作為自動測量功能
7. 在圖形視景有即時追蹤圖示按鈕
8. 免稜鏡自動掃描功能
8. 支援Leica, GeoMax, Trimble, Geodimeter, Topcon, Sokkia 自動化全站儀

RTK GNSS功能(需RTK GNSS模組)

1. 完全 RTK GPS /GNSS支援
2. 多接收儀設定檔 - 各廠牌與機型設置非常容易
3. 完全 RTK 支援, 在圖形視景有追蹤圖示
4. 自動大地座標轉換, 可從WGS84 轉換至本地座標系統
5. 動態 GPS 工具列- HDOP, VDOP, PDOP 和衛星數量
6. 抬頭顯示幕顯示經緯度或網格座標
7. 區域座標轉換 (Helmert)
8. 水平/垂直調整
9. 統計分析含殘差和RMS
10. 可適用於各廠牌衛星定位儀

試用版免費體驗

體驗免費的FieldGenius 試用版您就會發現為何FieldGenius 是全世界最強的野外測量資料記錄軟體。請別猶豫，立即和我們聯繫。

完整的測量軟體解決方案



MicroSurvey
STAR*NET

導線及網形
平差軟體



MicroSurvey
iCAD

測量專用
CAD繪圖軟體



MicroSurvey
iEMBEDDED

AutoCAD核心
CAD測繪軟體



MicroSurvey
FIELDGenius

測量與放樣
控制器軟體



MicroSurvey
POINT Prep

建築放樣準備
CAD軟體



MicroSurvey
LAYOUT

建築放樣
控制器軟體



完整的產品訓練
讓您快速上手

MicroSurvey 測繪軟體台灣總代理

廣盈儀器有限公司


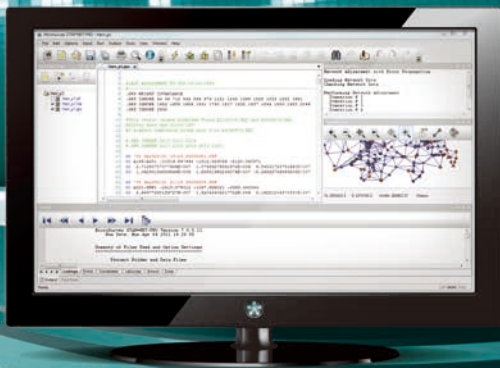
70172台南市東區東門路三段31號4樓之2

TEL:06-2600575 FAX:06-2891967

www.conic.com.tw www.mscad.com.tw

MicroSurvey® STAR*NET

控制測量網形平差軟體



MicroSurvey®
Part of Hexagon

©MicroSurvey and Hexagon are registered in the USA Patent and Trademark Office. Autodesk, AutoCAD, DWG are registered trademarks or trademarks of Autodesk, Inc. in the USA and other countries.



- ◆ 世界公認最強的網形平差軟體
- ◆ 採用嚴密的最小二乘法平差技術
- ◆ 可調整10000個測站
- ◆ 水準、傳統測量、GPS 測量值可混合計算
- ◆ 多種便利的轉檔程式

◆ MicroSurvey 測繪軟體台灣總代理

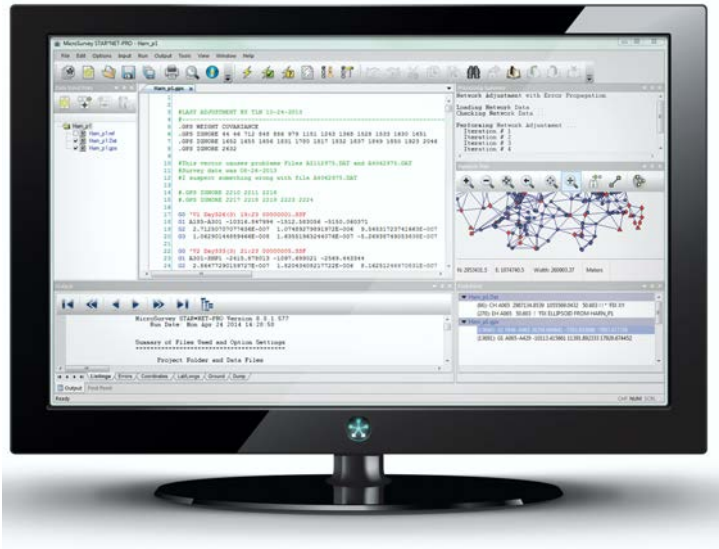
廣盈儀器有限公司

70172台南市東區東門路三段31號4樓之2
TEL:06-2600575 FAX:06-2891967
www.conic.com.tw www.mscad.com.tw

簡單完成複雜的計算 工作上給您最大的信心!

MicroSurvey STAR*NET 8

最容易使用的視窗版測量平差應用程式，公認最強的導線及網形平差軟體，操作更具彈性，採用嚴密的最小二乘法技術調整 1D/2D/3D 的測量網形，可混合水準與傳統測量和 GPS 測量一起計算，簡單易用是它的特點，廣泛的被使用於精密控制測量與變形測量的平差計算，是導線及網形測量平差調整的最佳選擇，多年來廣受全世界測量人員一致肯定與信賴。



全世界測量人員公認最強的精密控制測量網形平差計算軟體

大型土木工程 重劃工程 橋樑工程 隧道工程 高架道路 高速公路
地鐵捷運工程 鐵道測量 水庫工程 沉陷、變形監測 圖根測量

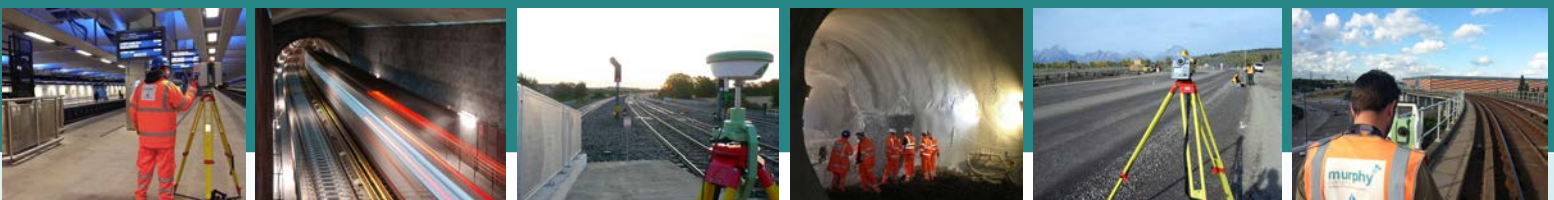


簡單的指令即可完成複雜的計算
可靠的成果和完整的報告與網形圖
全中文化操作界面與報表更容易理解



特點:

- ◆ 採用嚴密的最小二乘法 平差技術
- ◆ 在一個專案內可計算10000個可被調整的測站
- ◆ 水準測量、傳統導線及網形測量和GPS向量資料可混合計算
- ◆ 不限數量的光線法測點於測站平差後重新計算
- ◆ 測量資料可用一般文字編輯器編輯，多種方便的轉檔程式可快速將儀器內的原始觀測資料轉成 Star*Net 的格式
- ◆ 錯誤偵測功能-便於測量資料除錯
- ◆ 預分析功能-可評估擬佈設控制點的網形幾何強度
- ◆ 容易理解的平差統計與卡方檢定
- ◆ 完整詳細的平差成果報告
- ◆ 每個測站會產生誤差橢圓
- ◆ 網形圖可匯出DXF圖檔
- ◆ 全新Global Mapper 功能可直接從提供圖資的網站載入衛星影像或GIS圖資或匯入DXF圖形或Shape檔與平差後的網形圖套疊
- ◆ 網形圖可匯出KML 或 KMZ 直接套繪於 Google 地球。



版本/功能

STAR*NET 有四種版本和多種便利的轉檔程式

可依您的工作需求選購合適的組合

STAR*NET LEV水準版

Star*Net Lev 版是一個子程式, 只可執行水準網的1維平差, 輸入的基準點 (BM) 高程可被固定或被指定具體的標準誤差值, 水準測量高差觀測值可依距離或轉點數加權, 可選擇添加平面座標 (真實的座標或任意座標) 以產生概略的網形圖。

STAR*NET STANDARD標準版

STAR*NET 標準版是一套最容易使用的視窗版測量平差應用程式, 使用嚴密的最小二乘法(Least Square)技術調整2D/3D的測量網形, 可處理10000個可被調整測站的傳統觀測資料, 水準觀測資料可包含於3D的平差, 不管觀測資料的組成是單導線或導線相互連結的複雜網形, 所有的觀測資料都可同時被調整以產生單一最適解, 會產生一個圖形顯示整個測量所涵蓋的網形, 每個點包含一個計算的誤差橢圓(可信區間), 網形中任何的弱點可以很容易的從圖形中看出來, 使用者也可直接從圖形查詢被調整的資訊, 成果圖可匯出DXF檔傳至CAD 繪圖軟體或常用的 COGO 應用程式。

其他功能包括傳統的導線和角度閉合差的報告, 容易理解的平差統計, 預分析的程序(用於規劃), 錯誤偵測功能, 可允許任意數量的光線法測點在執行平差調整後自動被計算並附加至網形。

STAR*NET PLUS加強版

STAR*NET PLUS 版包含標準版的所有功能與特點加上LEV水準網一維平差功能, 此版本結合標準版的2D/3D和LEV版的所有功能。

STAR*NET PRO專業版

STAR*NET PRO 專業版是最完整的版本, 包含STAR*NET PLUS 的所有功能加上處理GPS與建立模型的功能, 可分別或結合處理網形平差包括傳統觀測值, 水準觀測值和GPS向量資料, 此程式支援最常用的基線格式包括 Trimble, Leica, Ashtech, Geodimeter, Sokkia, Topcon, NovAtel, Javad and Magellan 等, 向量權值可分別以水平或垂直方向設定加權因子, 有一個特殊的殘差摘要報表提供調整後的向量依照1D, 2D, 3D殘差大小排列, 幫您快速找到網形內的問題, 此版本支援大地水準與垂直偏差模型使用政府提供的資料或手動一站一站手動定義大地水準高度和偏差。

如果您已有舊版本可升級至最新的版本, 歡迎來電洽詢。



MicroSurvey® STAR*NET

STAR*NET 資料轉換程式

STAR*NET 包含多種轉檔程式，用於從各種資料收集套裝軟體轉換原始資料至 STAR*NET 資料格式。

註:每種轉換程式須個別購買授權才能執行)

| 轉檔程式: | 支援的應用程式檔案格式: |
|------------------|--|
| STAR*Carlson | Carlson SurvCE 資料收集軟體 (*.rw5) |
| STAR*CG | C&G Software資料收集器檔案 (*.cgr;*.raw) |
| STAR*DiNi | Trimble/Zeiss DiNi 電子水準儀檔案 (*.raw) |
| STAR*DNA | Leica DNA / NA2000 / NA3000電子水準儀檔案 (*.gsi;*.raw) |
| STAR*FieldGenius | MicroSurvey FieldGenius資料收集軟體 (*.raw) |
| STAR*GEO | Geodimeter 資料記錄器野外檔 (*.geo;*.job;*.obs) |
| STAR*JobXML | Trimble 來自 JobXML (*.jxl) 資料檔的傳統測量 和/或 GPS 資料 |
| STAR*Leica DBX | Leica DBX (Leica System 1200, GPS 900, 和更新的機型). |
| STAR*SDR | Sokkia SDR20 / SDR33 (*.sdr;*.raw) |
| STAR*SMI | SMI (*.raw) |
| STAR*TDS | TDS (Tripod Data Systems) Survey Pro 資料收集器檔案 (*.raw;*.rw5) |
| STAR*TDS-Lev | TDS (Tripod Data Systems) Survey Pro 水準測量資料收集器檔案 |
| STAR*TopDL | Topcon DL 電子水準系列原始野外檔 (*.lev) |
| STAR*TSC | Trimble TSC1/TSCe Survey Controller 資料收集器檔案 (*.dc;*.raw) |

MicroSurvey® 完整的測量軟體解決方案

| | | | | | | |
|---|---|---|---|--|---|---|
|  |  |  |  |  |  |  |
| MicroSurvey STAR*NET | MicroSurvey iCAD | MicroSurvey EMBEDDED | MicroSurvey FIELDGenius | MicroSurvey POINT Prep | MicroSurvey LAYOUT | |
| 導線及網形 平差軟體 | 測量專用 CAD繪圖軟體 | AutoCAD核心 CAD測繪軟體 | 測量與放樣 控制器軟體 | 建築放樣準備 CAD軟體 | 建築放樣 控制器軟體 | 完整的產品訓練 讓您快速上手 |

MicroSurvey 測繪軟體台灣總代理

廣盈儀器有限公司

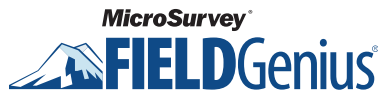
70172台南市東區東門路三段31號4樓之2
TEL:06-2600575 FAX:06-2891967
www.conic.com.tw www.mscad.com.tw

MicroSurvey 軟體 產品資訊

FieldGenius • STAR*NET • MicroSurvey CAD
MicroSurvey embeddedCAD • MicroSurvey inCAD

 www.microsurvey.com

我們為工作流的每一步驟提供軟體解決方案。在現場收集數據是第一步。



MicroSurvey FieldGenius 對大地測量人員最有力，效率最高的數據收集軟體。

免編碼連線作業、智慧點位和活的圖形讓FieldGenius 成為重視效率的公司最佳的選擇。

- 免編碼連線作業
- 頂尖的使用者介面
- 支援最多種裝置
- 工作效率高
- 具備多種計算工具
- 讓 workflow 更完美



FieldGenius可搭配多種GPS 接收器及手持控制器。您不需為了升級單一部件而購買整套新設備。



MicroSurvey STAR*NET

輕鬆上手的 Windows 應用軟體，使用最小平方平差2D/3D 網形。這套軟體可以處理包含傳統測量數據和最多10,000可平差測站及GPS向量的網形。

如果您以前就用過 STAR*NET，您一定會和其他測量專業人員一樣，肯定這套軟體的網形平差功能，20多年來始終如此強大。最新版本還有更好的報告統整和圖形視窗，以及新的工具。

提供核心軟體與您選擇的附加模組，以滿足您的具體需求：

全站儀功能

有標準版和高級版兩個版本。當軟體連結到全站儀，即可輕鬆選取儀器選項。

GNSS/GPS 功能

容易上手的選單與GPS相容。可以在儀器之間流暢的切換。GPS 工具列可顯示目前衛星狀態、衛星圖、PDOP數值及其他資訊。標準版和高級版

Robotic 功能

全站儀的附加功能，自動化全站儀相關的全站儀功能、選單和控制系統。FieldGenius支援所有常見的自動化全站儀。高級版

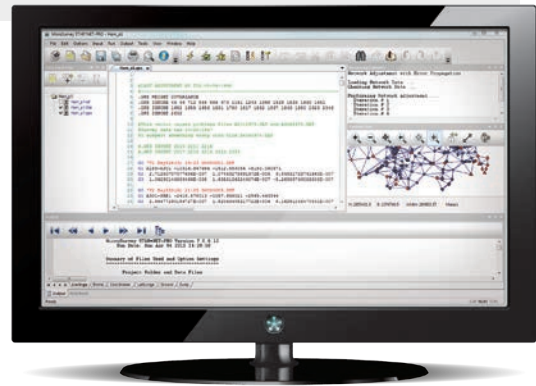


路線測量功能

強大的道路測量工具、定線放樣、表面建模指令及更多高級版功能。高級版



STAR*NET 分為四種版本：專業版，進階版，標準版及水準版-您可依個人需求選擇最適合的版本。



| | | | | | |
|----------------------|---|---|---|---|--|
| 同時平差觀測值 | ✓ | ✓ | ✓ | ✓ | |
| 附USB key | ✓ | ✓ | ✓ | ✓ | |
| 可平差 1D 差分水平網形 | ✓ | ✓ | | ✓ | |
| 圖表呈現完整測量工作 | ✓ | ✓ | ✓ | | |
| 使用者自定儀器庫 | ✓ | ✓ | ✓ | | |
| 支援度/分/秒 或 Gons | ✓ | ✓ | ✓ | | |
| 麥卡托投影及蘭伯特網格 | ✓ | ✓ | ✓ | | |
| 化算為NAD27, NAD83, UTM | ✓ | ✓ | ✓ | | |
| 使用最小平方平差 | ✓ | ✓ | ✓ | | |
| 結合GPS向量 | ✓ | | ✓ | | |

收集完數據了。最難的工作完成了。至少您是這麼想的。但若您沒有一套好軟體來處理這些數據，您的工作仍可能變成一團混亂。

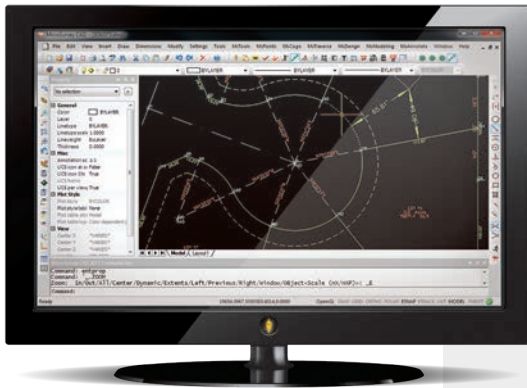


MicroSurvey CAD

使用 IntelliCAD引擎，從現場測量到完成工作從未如此輕鬆。MicroSurvey CAD 有五種版本，是專為測量人員設計的工程設計軟體方案。

完整功能，可繪製測繪草圖、COGO、DTM、導線、體積、等高線、點雲，還有控制器裝置介面。

MicroSurvey CAD 可以搭配所有主要廠牌的全站儀和控制器使用，和 AutoCAD 完全相容。



訂購年度維護讓您獲得更多

有了MicroSurvey維護合約，我們一定會有效管理您在MicroSurvey軟體上的投資，幫助您聚焦公司的時間與資源，讓您的生意發展更好。有了年度合約，你就會有：

- 免費升級 (升級永遠不須付費)
- 重要服務包以及通知
- 優先電話及諮詢支援
- 訂閱者專屬促銷
- 訓練折扣

更不用說長期下來可以幫您省下花費，讓您更精準掌握預算。



基本版

基本版具備核心測繪計算工具。支援全球座標系統，具備大地測量工具、動態繪圖科技及現場數據處理功能。



標準版

標準版除了基本版所有功能外，還包含進階CAD繪圖指令。



高級版

MicroSurvey 的旗艦產品，也是最受歡迎的版本。高級版具備測繪軟體完整的功能，您想要的功能通通都有，包括進階設計功能、支援大地空間數據、施工現場設計功能以及3D模型。



終極版

終極版具備所有進階功能，包括點雲工具，例如點擷取、道路標線擷取、最低點計算—這些都是使用雙視窗系統。



工作室版本

工作室版本具備所有以上功能，加上動畫功能。



想要選擇 AutoCAD 軟體方案？歡迎參考這些選擇：

MicroSurvey inCAD

這個軟體插件將 AutoCAD® 轉變成測繪和設計的中心，同時完全整合並保留 AutoCAD 使用者介面。



MicroSurvey embeddedCAD

MicroSurvey embeddedCAD 使用 Autodesk 科技，和 AutoCAD® DWG® 檔案完全相容。這套軟體是唯一使用 Autodesk 引擎的軟體。



升級

最大利用您現有 MicroSurvey 軟體的投資。我們提供所有可用的版本、更新和模組，用少許花費就能升級為最新的軟體。MicroSurvey 使用投票回饋系統，由使用者決定先更新哪些功能和修改哪些問題。



交叉升級

對我們來說，顧客買到真正需要的產品，並且滿意購買的產品非常重要。因此，我們提供顧客交叉更新方案，顧客可以更新成另一項產品或另一種版本。

若您使用的是完全不同品牌的軟體，也可告訴我們，我們會嘗試以升級方案讓您購買產品，不須購買全新授權。



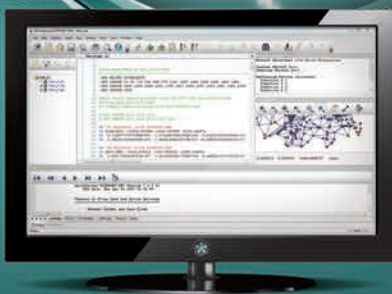
MicroSurvey®
FIELDGenius



FieldGenius

功能最強和高產能的測量數據收集軟體，免編碼連線、智慧點、活的圖形和所有您永遠都需要的放樣工具-使FieldGenius成為重視產量者的最佳選擇。

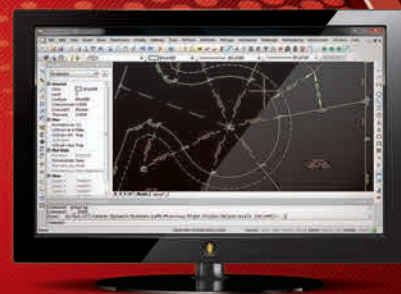
MicroSurvey®
STAR*NET



STAR*NET

MicorSurvey STAR*NET 是一套易於使用的應用程式使用嚴密的最小二乘法技術調整2D/3D的測量網形，透過確保野外測量數據的精確與正確建立信心。

MicroSurvey®
iCAD



MicroSurvey CAD

採用IntelliCAD技術，從外業到完成從未如此容易，完整的繪圖、COGO、DTM、導線測量與計算，體積計算，等高線和點雲-專為測量人員所設計的解決方案。

改變您的工作流程

進入高速檔

開發完整測繪軟體解決方案超過30年

土地測量師，專業施工人員和土木工程師用全站儀，GPS和資料記錄器使用我們的電腦版和手持裝置軟體以提高效率和生產率



IMS Map360 by

Leica
Geosystems

IMS Map360 為 Leica Geosystems 事故現場測繪系列其中一項產品，讓公共安全專業人士可以輕鬆的使用多種地理空間設備，將現場數據輸出成 2D 或 3D 影像。

支援所有的測量數據工具及方法

無論工作上的需要如何變化，使用彈性與多重感測器讓Map360具備高效率與多種模式，可以支援您的需求。除了基本的現場手動測量，還有高階的行動測繪系統(以及所有中階的功能!)，Map360 提供一般使用者多種不同的感測器，支援全站儀、雷射掃描、GNSS、Leica MultiStation、無人空載系統，以及 Pegasus 行動掃描工具。

輕鬆繪製事故現場的高效率

使用Evidence Recorder 或 Leica Captivate 等事故現場繪圖軟體，將數據輕鬆繪製成圖。有了 Map360 在事故現場創造的圖只要幾分鐘就可以變成完整圖表，可以立即列印。

CAD系統的價值，簡單明瞭

IMS Map360 全球最精準的電腦鑑識繪圖軟體，也是唯一內建業界第一的3D CAD系統的鑑識軟體。我們的工程等級CAD引擎具備高精度，提供您堅實的基礎，完成精準、值得信賴且無法抗拒的工作成果。

自由選擇簡易繪圖或進階模式！

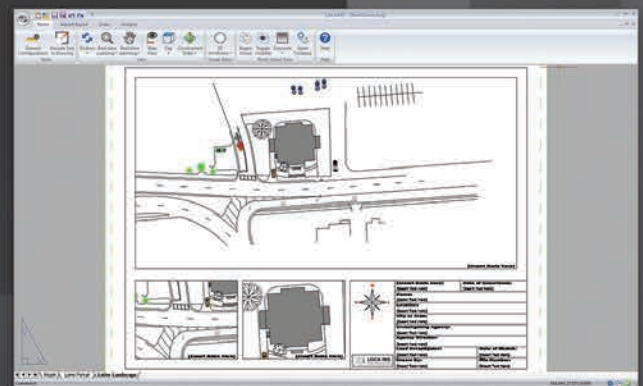
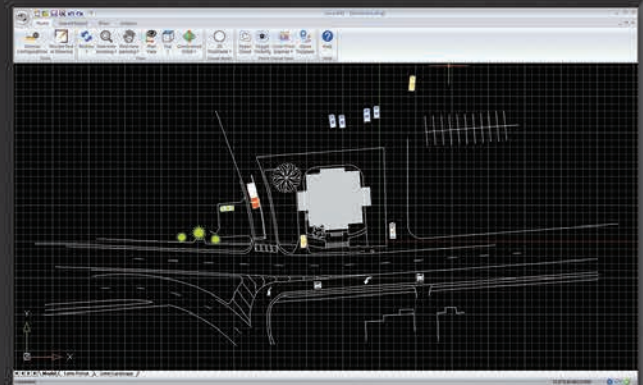
有時候你需要盡快繪製簡單的 2D 圖，我們的簡易繪圖模式就是完美選擇。如果您的專案需要更多功能，就可以切換到進階模式，在需要的時候隨時開啟要用的工具。

建立完成圖精靈

互動式範本讓您在列印文件之前可以輕鬆預覽列印的圖表。



IMS Map360 is part of the Leica Geosystems Incident Mapping Suite



海克斯康影像軟體中的校正後空拍圖

可直接從雲端下載海克斯康圖片軟體數據，將高精度30cm (12") 空拍圖與繪製的圖表結合。

目擊者觀點分析

要確認或推翻目擊者證詞，了解他們在事故發生時的位置能看到什麼，只要利用目擊者觀點功能就能辦到。只要選擇一個點，在某一特定高度上設定視點，就能在3D畫面上模擬目擊者看到的景象。



強大的點雲支援掃描器

Map360 使用Leica的Cyclone點雲引擎，性能強大，具備高運算速度及高效率。來自Leica 或第三方掃描器的數據均可輕鬆輸入。

豐富的车禍事故或犯罪現場重建工具

具備不同車禍事故重建公式的計算器，可計算速度、減速因子、動能、動量、動力學等。此外還有強大的子彈軌跡重建工具，使用最適解法建立正確軌跡。

稽核記錄確保證據正確可信

組成圖表的CAD 點位均儲存在一個分離的資料庫檔案，並受到保護以策安全。若有人試圖更改點位座標便會警告。任何更改均會記錄在資料庫中，並可透過稽核記錄報告來檢視。

相容於 Cyclone

使用Cyclone模組建立的資料庫如 Register, Publisher, Importer 和JetStream 可以直接在Map360開啟。不需要任何轉檔程序。

SketchUp 模型輸入

可自動輸入3D工具庫中數百萬種3D模型。

符號庫

可使用廣泛大量的符號庫超過7000種常用事故與犯罪現場符號來繪製圖表。



圖片:全新的
ScanStation P40

更多的訊息請訪問:

ims.leica-geosystems.com

- when it has to be **right**

Leica
Geosystems