

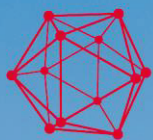
最安心的原廠三年保固
請認明代理商貨才能享有此保障

Leica DISTO™ S910 雷射測距儀

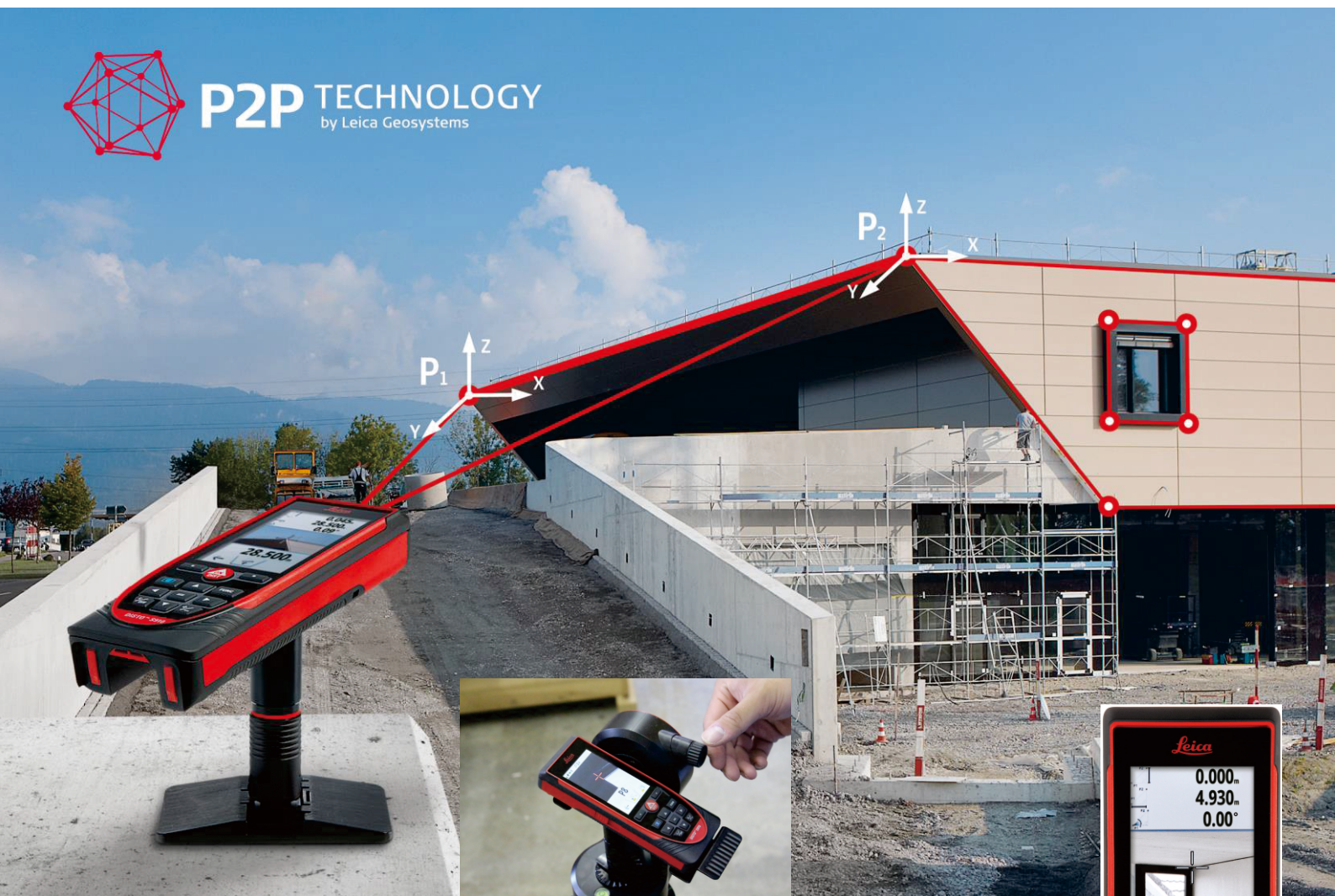
Geosystems

從任何地方測量任何表面

世界第一也是唯一 測量點資料並直接建立CAD平面圖



P2P TECHNOLOGY
by Leica Geosystems



從任何地方測量任何東西

革命性的P2P測量技術

Leica DISTO™ S910 是全世界首台擁有革命性P2P技術的雷射測距儀，可從一個位置輕鬆又快速的測量2點之間的距離。測量的結果可立即透過無線網路傳輸到電腦，另外可將測量結果以DXF儲存在儀器中，稍後再用USB介面下載以便在CAD軟體中使用，縮短工作流程和節省寶貴的時間。

特點：

- 整合了智慧型底座用於點到點測量技術
- 4x 變焦尋點器輕鬆標定目標
- X-Range Power 技術用於最高的測距性能
- 360° 傾斜感測器
- DXF 資料捕捉
- 即時無線傳輸資料
- 智慧型藍芽 Bluetooth® Smart
- 免費應用程式 – Leica DISTO™ sketch
- Windows免費傳輸程式 – Leica DISTO™ Transfer 搭配 AutoCAD, BricsCAD直接進行測量繪圖



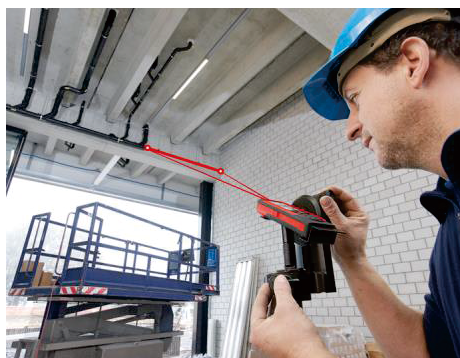
when it has to be right

Leica
Geosystems

最安心的原廠三年保固

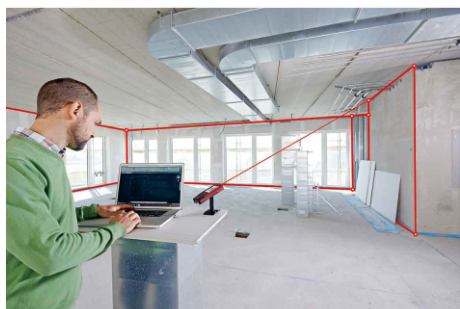
請認明代理商貨才能享有此保障

直接測量成圖自動產生DXF圖檔並記錄每個測點照片，或以無線網路與電腦連線直接用AutoCAD的繪圖指令測點連線成圖並將照片傳到CAD的圖上。



P2P 技術測量點到點的距離

整合了智慧型測站可從一個位置測量任何無法到達的點到點之間的距離接(如寬度),智慧型測站和傾斜感測器的結合開啟了全新的可能性。



點資料即時傳輸

測量資料可在現場透過無線網路介面直接傳輸到手提電腦，以CAD軟體進一步處理，您可依您的喜好傳輸測量點-可含照片或不含照片，並且即時建立或檢查的文件。



藍牙Smart和免費應用程式-

"Leica Disto™Sketch" 應用程式和藍牙@smart 適用於和智慧型手機或平板之間連接。讓您快速建立縮圖，標註照片中的目標尺寸和檢查施工圖，甚至可以將現有平面圖草圖整合成詳細的草圖。讓您在單一的文件擁有所有的資訊並透過電子郵件直接傳送至辦公室。



以 CAD 格式捕捉測量資料

Leica DISTO™ S910 可儲存所有測量的點至到一個DXF檔，做為地板平面、牆面佈局或甚至作為3D資料，稍後可在辦公室內經由USB介面傳輸下載到電腦。



X | RANGE POWER TECHNOLOGY

X-Range強力科技測距300m

內建創新的 X-Range 強力科技，Leica DISTO™ S910 呈現未來的測量科技。它實現了長達300米的測距範圍，甚至是反射不良的物體表面，並保證最佳的測量性能，和快速和可靠的測量結果。



2級雷射，依據 IEC 60825-1



Leica DISTO™ S910

Art. No. 805080

Leica DISTO™ S910 雷射測距儀

帆布套

手環繩

智慧型底座

充電器

技術資料

精度	± 1 mm
測距範圍	0.05 ~ 300 m
測量單位	m, ft, in
傾斜感測器	360°
資料介面*	智慧型藍牙,WLAN,USB
免費應用程式	iOS,Android,Windows
彩色螢幕及尋點器	4X縮放相機
CAD資料記憶容量	20個DXF檔,每個30點
智慧型底座測量範圍	水平360°,垂直-40°~80°
照片記憶容量	80張JPG照片
水平範圍	±5°
P2P測量公差	2/5/10m:2/5/10mm
每組電池測量次數	4000次
電池	充電式鋰電池
充電時間	4小時
防護等級	IP54
體積	164 x 61 x 32 mm
重量	290公克

*) 系統需求和詳細內容請詳 www.disto.com

功能

距離測量	照相功能
最大/最小測量	用照片測量
面積/體積測量	個人化偏好設定
油漆功能	觸控功能
傾斜測量	羅盤
智慧水平模式	點到點測量
斜坡物體測量	智慧角度測量
高度追蹤測量	智慧面積測量
高度斷面測量	DXF 資料捕捉
加/減測量計算	WLAN 資料傳輸
4X變焦尋點器	智慧型藍芽



請於購買8週內至下列的網址登錄以延長免費保固期至3年：
www.leica-geosystems.com/registration

MicroSurvey測繪軟體 Leica 測量儀器總代理
廣盈儀器有限公司

70172台南市東區東門路三段31號4樓之2
TEL:06-2600575 FAX:06-2903400
<http://www.conic.com.tw>

最安心的原廠三年保固
請認明代理商貨才能享有此保障

Leica Disto D810 Touch

彩色照相觸控雷射測距儀



WORLD'S FIRST:
MEASURE WITH
THE PICTURE!

世界第一台：
用照片測量！



Swiss Technology
by Leica Geosystems

最聰明的測量與文件解決方案！ 特點：



全世界第一台：徠卡Disto™ D810Touch 是第一台觸控照相雷射測距儀，便於快速和直覺的操作。另一個革命性功能是允許使用圖片測量，對難以到達或無法接進的目標提供完美的解決方案，整合照相機功能所以能夠拍攝照片並使用USB傳輸至電腦進行，智慧的免費應用程式“Leica Disto™ Sketch” 搭配手機或平板電腦繪製精確的草圖完美完成更高的應用功能。

- 彩色觸控螢幕
- 4倍變焦尋點器
- 觀景數位相機
- 以照片測量
- 精密的360度傾斜感應器
- 智慧的水平模式
- 高度追蹤
- 藍牙 smart
- 免費App--Leica Disto Sketch
- 充電式鋰電池



應用：

工程規劃設計
斷面測量
建築/鋼構施工應用與記錄
室內裝潢/帷幕牆
斜屋頂面積與尺寸測量
監造記錄
竣工檢查與記錄
房屋傾斜鑑定
事故現場調查與描繪
災害防治與消防
圓柱/樹木直徑測量與記錄
廣告招牌外牆高度與面積
還有很多應用等您發覺...



- when it has to be right

Leica
Geosystems

最安心的原廠三年保固
請認明代理商貨才能享有此保障



簡單地觸摸它！

超大觸控螢幕，可快速直覺的操作。使用常見的手勢，例如滑動和用兩個手指縮放，所有的功能都非常簡單和方便。也可以使用觸控螢幕測量以避免在測量過程中無意間移動Leica Disto™ D810。



使用圖片文件

Disto™D810 Touch上的相機功能可以用來拍照或截取螢幕記錄，透過USB連接埠下載到電腦上，確保被測量的目標點任何細節都不會漏失。



靈活的資料傳輸

在鍵盤模式下，您可以將Disto™D810 Touch 以USB傳輸線連接到電腦，傳送測量值和照片到任何程式，為資料傳輸提供高度靈活性。



藍牙®smart 和免費應用程式-

“Leica Disto™Sketch” 進一步開發的應用程式和藍牙®smart 適用於和智慧型手機或平板之間連接。讓您快速建立縮圖，標註照片中的目標尺寸和檢查施工圖，甚至可以将現有平面圖草圖整合成詳細的草圖。讓您在單一的文件擁有所有的資訊並透過電子郵件直接傳送至辦公室。



用照片測量

確定目標的寬度，高度，區域甚至是直徑從未如此簡單。只需與目標面成90度直角測量一次然後將所需的尺寸使用兩個箭頭在照片滑動標記位置，測量值即出現在顯示螢幕上。此外尋點器可四段變焦，對大目標可用全景相機。



最高精度

Disto™D810 Touch 提供一些間接測量功能，專門開發的傾斜感應器非常精確，可用徠卡 FTA360 三腳架連接座的微調功能實現精確的定位成果。



Art.No. 792297

Leica DISTO™ D810 touch
雷射測距儀
帆布套
手環繩
充電器

技術規格:

特色	室內外皆可
測量精度	±1.0mm
測量範圍	0.05m~200m
內建相機	有
拍照片測量:	寬度/面積
觸控功能	有
Power Range Technology™	有
距離(m)	10,50,100m
雷射點直徑(mm)	6,30,60mm
傾斜儀的測量角度	360°
雷射光束的精準度	-0.1° / +0.2°
機架的精準度	±1°
4倍數位瞄準器	有
面積體積測量	有
加法減法	有
螢幕照明	有
畢氏定理	有
倒數計時測量	有
持續追蹤測量	有
梯形測量	有
水平角度	有
多功能底座	有
免費APP	iOS / Android 4.3
傳輸介面	Bluetooth®/Smart/USB
角度感應	360°
防護等級	IP54
電池可測量次數	約4,000.次
電池	內建充電式鋰電池
尺寸(mm)	164x61x31
含電池重量	238克
儲存功能	有
儲存記憶體數量	30張照片



Class 2 雷射
依據 IEC 60825-1



請於購買8週內至下列的網址登錄以延長
免費保固期至3年:
www.leica-geosystems.com/registration

- when it has to be **right**

Leica
Geosystems

MicroSurvey測繪軟體 Leica 測量儀器總代理
廣盈儀器有限公司

70172台南市東區東門路三段31號4樓之2
TEL:06-2600575 FAX:06-2903400
<http://www.conic.com.tw>

Leica Disto D510

藍牙手持雷射測距儀



特點:

4倍變焦尋點器

IP65防水和防塵

360°傾角感應器

智慧型水平模式™

高度追蹤

智慧型藍牙®

免費應用程式 - 徠卡DISTO™ SKETCH

三年保固



Leica DISTO™ D510 手持雷射測距儀

最新上市的Leica DISTO™ D510 代表戶外距離測量容易又輕鬆，獨家結合傳統測距儀所沒有的數位尋點器與360度傾斜感應器，此外智慧的藍牙與具有吸引力的免費APP，已為您未來的應用準備好了。



在戶外簡單又精密的標定目標 - 4x 縮放的數位尋點器

數位尋點器讓 Leica DISTO™ D510 進行測量時有極佳的精確度並可在不利的光線條件下進行測量。在戶外陽光下工作時D510 具有決定性的優勢，即使雷射光點肉眼看不到，目標可在螢幕上的十字標線精確的看見。

無限制的測量選項 - 360°傾斜感應器

Leica DISTO™ D510 配備了360°的傾斜感應器。表示它不僅是可以測量角度也可以測量水平距離。結合尋點器提供了驚人的非直接測量選項，因此，沒有反射目標點的測量是可能的，例如，確定一棵樹的高度時，或當測量反射玻璃幕牆的高度。這些是無法以一般的雷射測距儀測定的。

高效率的高度断面測量

使用此功能DISTO™ D510 會對一個被建立的既有參考點顯示距離和高差。這使得可以輕鬆快速地進行断面測量，而無需使用更昂貴的測量方法。另外，此功能在其它應用程序中可用於檢查橫樑有沒有直，或是現有的樓地板的水平度。

快速繪製草圖-智慧型藍牙® 和應用程序

DISTO™ D510 的能力不只是測量。測量數據可方便，準確地使用整合的藍牙® 智能技術傳輸。免費的應用程式 Leica DISTO™ SKETCH 支援在iPhone 或iPad上建立地圖和尺寸表。甚至可以輕鬆的將尺寸輸入到照片。

現代人體工程學設計，

為複雜的測量功能提供最簡單的操作，Leica DISTO™ D510 已經適應了現代手機的用戶界面。此外，你最喜歡的功能可以分配給一對選擇鍵，按下一個按鈕，以便快速存取。並且整合了易於理解的說明功能，不會讓您在現場陷入困境。



功能：

最小/最大測量	面積/體積測量	三角/房間角度功能	油漆面積功能	梯形測量
畢氏定理功能:2點和3點	傾角追蹤	智能水平模式™	傾斜目標測量	高度追蹤
高度断面測量	放樣功能A / B	減法/加法		

技術資料:

測距精度: 1 mm	測距範圍: 200m	距離單位: 公尺 / 英尺 / 碼
傾斜感應器測良範圍: 360°	倍變焦尋點器: 有	記憶: 30個顯示資料
防護等級: IP65防塵及防水流噴射	雷射光點直徑: 6mm/10m 30mm/50m 60mm/100m	
免費App: 有(iPhone & iPad)	傳輸介面: 智慧型藍牙	每組電池的測量次數: 5000次
電池: 3號1.5v x 2	尺寸: 143x58x29mm	含電池重量: 198克