

工程測量儀器

百年淬煉 卓越進化



- when it has to be **right**

工程測量完整解決方案

Leica
Geosystems

Nova NOVA MS60多站儀/TS60 高精密自動全站儀

尖端的創新科技 · 最高的精密度 · 測量新體驗

結合全測站和掃描儀功能再加上衛星接收儀

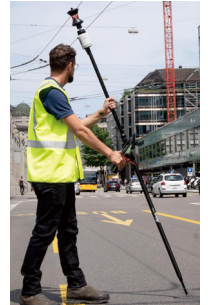


CS30 7吋平板電

- 世界最精密的全自動全測站
測角精度:0.5" · 測距精度:0.6mm+1ppm(TS60)
- 3D精密長距離掃描最遠可達1000m
- 每秒可掃描1000點的點雲資料(MS60機型)
- 自動辨識和忽略不相關的目標或稜鏡
- 可自動標定目標達1500m,鎖定目標達1000m
- PowerSearch功能加速目標搜尋
- PinPoint R2000 可直接測量至任意表面達2000m
- 5百萬畫素高解析雙相機數位影像系統
- 望遠鏡自動對焦功能



TS60精密自動全站



AP20免定平自動測桿

Leica
Geosystems

Viva ViVa TS16 自動化全測站

革命性的Captive軟體將複雜的數據轉化成實際的3D模型

自動化單人作業 · 工程測量與放樣最佳選擇



- 可自我學習的自動化全測站
- ATRplus自動辨識和忽略不相關的目標或稜鏡
- 可自動標定目標達1500m,鎖定目標達1000m
- PowerSearch功能加速目標搜尋
- PinPoint 免稜鏡測距可測量任意表面達1000m
- 5百萬畫素廣角全景相機數位影像系統(選購)
- Windows EC 7 作業系統
- 5吋WVGA 彩色觸控螢幕
- 採用 1GHz 雙核心 ARM® Cortex™ CPU.
- AutoHeight自動測量儀器高 · 3D測量更精準
- 可加裝SIM卡 · 測量資料儲存於雲端
- 可載入CAD圖檔以圖放樣或自動測點連線成圖



Leica
Geosystems

Viva ViVa TS13 伺服馬達全測站

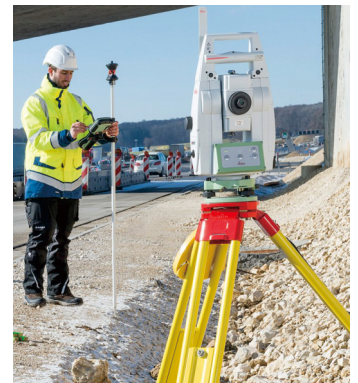
彈性的選擇可依工作需求逐步升級

可從2人作業逐步升級至單人作業的全自動測量



Cs20

- 自動瞄準稜鏡800m
- ATR自動標定目標達1000m
- PowerSearch功能加速目標搜尋(可升級)
- 免稜鏡測量任意表面達1000m(R1000機型)
- 目標鎖定最遠1000m(可升級)
- Windows EC 7 作業系統
- 5吋WVGA 彩色觸控螢幕(可加購安裝)
- 採用 1 GHz 雙核 ARM® Cortex™- A9 MPCore™
- AutoHeight自動測量儀器高 · 0.7m~2.7m
- 可升級至單人作業的全自動化測量



Leica 專業代理商
Geosystems

廣盈儀器有限公司

70172台南市東區東門路三段31號4樓之2

TEL:06-2600575 FAX:06-2903400

www.conic.com.tw conic.service@gmail.com

工程測量完整解決方案

Leica
Geosystems



FlexLine TS10全測站經緯儀

革命性的Captive軟體將複雜的數據轉化成實際的3D模型



- 5吋WVGA彩色觸控螢幕
- 3D化圖形化作業可匯入CAD圖檔直接放樣
- 內建藍牙/WiFi通信裝置
- 免資料傳輸軟體·隨身碟或SD卡匯入匯出測量資料
- 免稜鏡測距1000m·單稜鏡測距3500m
- 雷射指引光/雷射定心
- 高精度的測角(1"/2"/3"/5")測距(1mm+1.5ppm)
- 豐富的測量功能滿足工地的各種應用
- 內建AutoHight自動測量儀器高功能·3D測量更精準
- 可加裝Sim卡數據機將測量資料備份至雲端



Leica
Geosystems



FlexLine TS07全測站經緯儀

便利的操作性精確可靠



- 3.5吋彩色觸控高解析液晶螢幕
- 圖形化作業
- 資料傳輸可用隨身碟/SD儲存卡
- 免稜鏡測距500/1000m
- 雷射指引光/雷射定心
- 高精度的測角(1"/2"/3"/5"/7")測距(1mm+1.5ppm)
- 完整的測量功能
- 可選購AutoHight自動測量儀器高功能
- 可加裝sim卡數據機將測量資料備份至雲端
- IP66防水防塵·通過MIL 810D 軍規標準經久耐用



內建功能強大易用的FlexField野外測量程式，除了基本的測量與放樣功能外，還包括COGO計算、參考測量與放樣、導線測量、2D/3D道路測量、土方測量與計算、隧道斷面測量等豐富的應用功能，可依照工作需求選購滿足各種測量的應用。

Leica
Geosystems



FlexLine TS03全測站經緯儀

經濟的價格極佳的性能



- 3.5吋高解析黑白螢幕
- 圖形化作業
- 免稜鏡測距500m
- 雷射指引光/雷射定心
- 1mm+1.5ppm高精度測距
- 2GB大容量儲存記憶體
- 內建SD卡和隨身碟插槽免傳輸軟體
- 經濟的價格實用的功能
- 大容量充電式鋰電池可連續使用30小時



GEB361
大容量鋰電池



內建功能強大易用的FlexField野外測量程式，除了基本的測量與放樣功能外，還包括COGO計算、參考測量與放樣、導線測量、2D/3D道路測量、土方測量與計算、隧道斷面測量等豐富的應用功能，可依照工作需求選購滿足各種測量的應用。

Leica 專業代理商
Geosystems

廣盈儀器有限公司

70172台南市東區東門路三段31號4樓之2
TEL:06-2600575 FAX:06-2903400
www.conic.com.tw conic.service@gmail.com

RTK定位完整解決方案

Leica
Geosystems

GS18i 數位影像GNSS RTK移動站

創新的科技內建數位相機並拍攝數位影像數據轉化成實際的3D模型



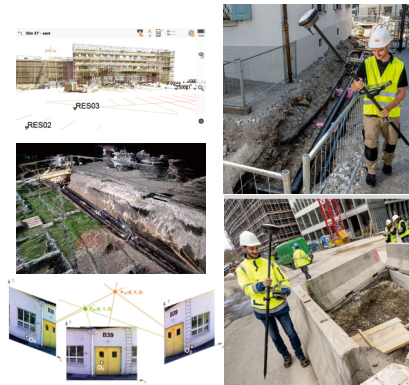
高解析數位相機



CS20手持電腦

為專業測量應用設計的高性能視覺化定位儀

- 世界最快的GNSS RTK移動站
- 內建IMU慣性導航系統，高達60°傾斜補償
- 四星全頻555個頻道，快速定位
- 內建高解析數位相機，可行進中連續拍照60秒
- 照片群組依特徵點自動拼接
- 使用Leica Infinity軟體可將照片轉為3維點雲
- 定位精度:H=8mm+0.5ppm V=15mm+0.5ppm
- 內建 sim 卡插槽和收發一體無線電數據機
- Cative外業軟體豐富的測量功能滿足各種應用



Leica
Geosystems

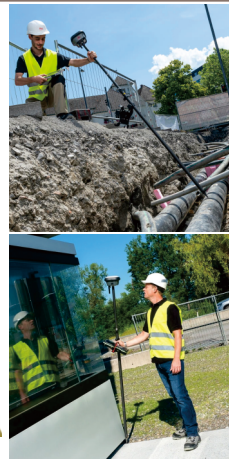
GS18T GNSS RTK 衛星定位儀

創新的科技內建IMU慣性導航裝置免校正60°傾斜補償



強力的GNSS定位技術無與倫比的精確度和可靠性

- 世界最快的GNSS RTK接收機
- 四星全頻555個頻道，快速定位
- IMU系統高達60°傾斜補償免定平也可獲得高精度的定位
- 先進的信號追蹤技術，不受電磁干擾和抗多路徑效應
- 定位精度:H=8mm+0.5ppm V=15mm+0.5ppm
- 內建 sim 卡插槽和收發一體無線電數據機
- Cative外業軟體豐富的測量功能滿足各種應用



Leica
Geosystems

GS16 專業級RTK定位儀

GS07 中階 RTK 定位儀



- RTKplus 555個頻道可獲取更多信號，更快定位、更高的感度
- 智慧管理多種頻率多種星座的信號
- SmartCheck 智慧連續檢查以保證正確結果
- 先進的信號追蹤技術，僅需數秒即完成初始化
- SmartLink 無需基站或RTK基站網，由衛星發送全球覆蓋的改正資料
- RTK 信號中斷可繼續公分級的定位
- 定位精度:H=8mm+0.5ppm V=15mm+0.5ppm
- 內建 sim 卡插槽和收發一體無線電數據機
- Cative外業軟體豐富的測量功能滿足各種應用



- RTKplus 320個頻道可獲取更多信號，更快定位、更高的感度
- 智慧管理多種頻率多種星座的信號
- SmartCheck 智慧連續檢查以保證正確結果
- 先進的信號追蹤技術僅需6秒即完成初始化
- 定位精度:H=10mm+1ppm V=20mm+1ppm
- 內建 sim 卡插槽和收發一體無線電數據機
- Cative外業軟體豐富的測量功能滿足各種應用

Leica 專業代理商
Geosystems

廣盈儀器有限公司

70172台南市東區東門路三段31號4樓之2
TEL:06-2600575 FAX:06-2903400
www.conic.com.tw conic.service@gmail.com

精密水準測量完整解決方案

Leica Geosystems LS 10/15 高精密電子條碼水準儀



最高精度的電子水準儀

- 配備數位相機
- 彩色觸控螢幕
- 自動對焦
- 藍芽傳輸及USB隨身碟
- 0.2mm超高精度(鋼鋼條碼尺)



Leica LS數位水準儀舒適的野外體驗，輕鬆的透過USB或藍牙傳輸資料到辦公室之後Leica可無限處理成果，直覺的軟體結合表格和圖形，可顯示易於了解的複雜水準資料，甚至在一個視窗內交叉檢查專案資料，水準測線的總覽、水準線的計算或平差。



Leica Geosystems NA2/NAK2 精密光學水準儀



強固、清晰、精密——世紀經典

高精度的光學水準儀，堅固的機身結構滿足最嚴格的需求，32倍頂級高品質光學提供明亮與高對比的影像，適用於精密的水平工作。

加裝GPM3平行玻璃板測微器可直接讀至0.1mm 可估讀至0.01mm,適用於高程控制測量、變形測量或工業量測工作。



型號	NA2/NAK2
望遠鏡倍率	標準32X/可選購40X或25X目鏡
望遠鏡直徑	45mm
最短焦距	1.6m
圓氣泡精度	8'/2mm
補償器精度	0.3"
補償範圍	~30'
1公里往返誤差	0.7mm/加裝GMP3測微器0.3mm

Leica Geosystems NA 700 系列光學工程水準儀

最安心的原廠三年保固



- 堅固的機身抗摔防震,可在最嚴苛的工地使用
- 望遠鏡充氮氣IP57防塵防水可在潮濕的環境工作
- 穩定精確的自動補償器提供最佳的精度
- 清晰明亮高解析的望遠鏡可在昏暗的光線工作

型號	NA724	NA726	NA730	NA730 Plus
望遠鏡倍率	24X	26X	30X	30X
望遠鏡充氮氣	有	有	有	有
望遠鏡直徑	36mm	40mm	40mm	40mm
最短焦距	0.5m	0.5m	0.7m	0.7m
圓氣泡精度	10'/2mm			
補償器精度	<0.5"	<0.3"	<0.3"	<0.3"
補償範圍	±15'	±15'	±15'	±15'
1公里往返誤差	2mm	1.5mm	1.2mm	0.7mm



Leica Geosystems 專業代理商

廣盈儀器有限公司

70172台南市東區東門路三段31號4樓之2
 TEL:06-2600575 FAX:06-2903400
 www.conic.com.tw conic.service@gmail.com

雷射水平測量完整解決方案

Leica
Geosystems

Rugby樂無比 CLA 系列

軍規強固智慧型雷射水準儀
世界首台可升級的全功能雷射儀器

+ 瑞士科技

防塵

防水

防摔

聰明

涵蓋所有應用需求

最安心的原廠五年保固

開挖深度與坡度控制、模板工程、灌漿工程、道路工程、排水工程



充電式鋰電池

- 作業直徑1350m
- 搭配Combo遙控接收器，遙控直徑600m
- 自動定平範圍± 6°，水平精度1.5mm/30m
- IP68防塵防水並通過軍規MIL-810D測試
- 可依照工作需求的功能付費升級
- 可升級直接輸入雙軸坡度，最大15°(CLX800機型)
- 標配大容量充電式鋰電池可連續使用50小時
- 最大的溫度穩定度，在高溫或溫差大時確保水平精度



Leica
Geosystems

Rugby樂無比 CLH 系列

軍規強固智慧型雷射水準儀
可升級的多功能雷射儀器

+ 瑞士科技

防塵

防水

防摔

聰明

最安心的原廠五年保固

開挖深度與坡度控制、模板工程、灌漿工程、道路工程、排水工程



充電式鋰電池

- 作業直徑1350m，遙控直徑600m
- 自動定平範圍± 6°，水平精度1.5mm/30m
- IP68防塵防水並通過軍規MIL-810D測試
- 可依照工作需求的功能付費升級
- 可升級直接輸入單軸或雙軸坡度，最大坡度±8°
- 標配大容量充電式鋰電池可連續使用50小時
- 最大的溫度穩定度，在高溫或溫差大時確保水平精度



Leica
Geosystems

LMR240 挖土機專用接收器

最安心的原廠二年保固

+ 瑞士科技

防塵

防水

防摔

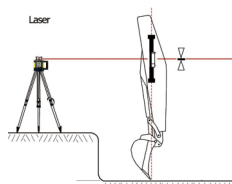
IP67防塵防水

搭配雷射水準儀使用

開挖、整地的利器，自主控制開挖深度和整地高程



- 作業半徑250m
- 接收角度:240°，接收窗: 15 cm
- 保護等級:IP67防塵防水，極堅固的機身構造
- 高強度磁性座可牢固的吸附在挖土機挖臂上不脫落
- 附有拆卸把手可輕鬆從挖土機挖臂上卸下
- 接收精度:精密模式1.5~6mm，粗略模式:10~15mm
- 重量:1.9KG



Leica 專業代理商
Geosystems

廣盈儀器有限公司

70172台南市東區東門路三段31號4樓之2

TEL:06-2600575 FAX:06-2903400

www.conic.com.tw conic.service@gmail.com

雷射水平測量完整解決方案

Leica Geosystems Rugby樂無比 610型 雷射水準儀

最安心的原廠三年保固

瑞士科技

防塵

防水

涵蓋所有高程控制水平應用需求
最簡單可靠的雷射水準儀

開挖深度控制、模板工程、灌漿工程、道路工程、排水工程



工作直徑1100m
單鍵操作永不出錯

- 作業直徑高達1100m，大小工地均適用
- 搭配RodEye接收器，接收半徑550m
- 自動定平範圍 $\pm 5^\circ$ ，水平精度2.2mm/30m
- IP67防塵防水可在嚴苛的工地使用
- 單鍵操作永不出錯
- 震動警告，儀器發生震動或位移自動停機避免出錯
- 4個1號鹼性電池可連續使用60小時，有低電量警告
- 最大的溫度穩定度在高溫或溫差大時確保水平精度



Leica Geosystems Rugby樂無比 640型 雷射水準儀

最安心的原廠三年保固

瑞士科技

防塵

防水

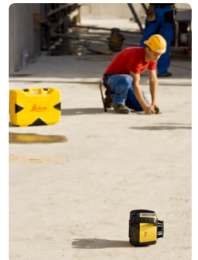
多功能紅光雷射

從整地、基礎開挖到模板高程控制、混凝土灌漿、道路與排水到室內的隔間、地板工程與天花板工程等建築行業最佳利器



工作直徑600m
水平垂直室內外兩用

- 全自動定平範圍 $\pm 5^\circ$ ，水平精度2.2mm/30m，可手動雙坡度達10%
- 高抗衝擊複合材料機殼最堅固
- 作業直徑600m，大小工地均適用
- 搭配RodEye160接收器，可顯示偏移值
- IP67防塵防水可在嚴苛的工地使用
- 可變轉速：0,2,5,10 轉/每秒，掃瞄功能：10/45/90 度
- 震動警告，儀器發生震動或位移自動停機避免出錯
- 4個1號鹼性電池可連續使用60小時，有低電量警告
- 水平，直角和垂直向下定心



Leica Geosystems Rugby樂無比640G 雷射水準儀

最安心的原廠三年保固

瑞士科技

防塵

防水

防摔 多功能綠光雷射



工作直徑400m
水平垂直室內外兩用

RodEye120G
接收窗範圍7cm
接收半徑200m

- 全自動定平範圍 $\pm 5^\circ$ ，水平精度2.2mm/30m，可手動雙坡度達10%
- 高抗衝擊複合材料機殼最堅固
- 作業直徑400m，大小工地均適用
- 搭配RodEye120G綠光雷射專用接收器，可顯示偏移值
- IP67防塵防水可在嚴苛的工地使用
- 可變轉速：0,2,5,10 轉/每秒，掃瞄功能：10/45/90 度
- 震動警告，儀器發生震動或位移自動停機避免出錯
- 4個1號鹼性電池可連續使用60小時，有低電量警告
- 水平，直角和垂直向下定心



Leica Geosystems 專業代理商

廣盈儀器有限公司

70172台南市東區東門路三段31號4樓之2
TEL:06-2600575 FAX:06-2903400
www.conic.com.tw conic.service@gmail.com

雷射測距完整解決方案

Leica
Geosystems

Disto S910 雷射測距儀



直接測量繪製3D CAD圖並儲存照片

- 彩色觸控螢幕
- 智慧型底座用於點到點測量技術
- 4x 變焦尋點器輕鬆標定目標
- X-Range Power 最高測距性能
- 360° 傾斜感測器 · 360° 電子羅盤
- 直接測量連線存成DXF 圖檔
- wifi無線與電腦即時傳輸資料
- 智慧型藍芽 Bluetooth® Smart
- 免費應用程式-Leica Sketch
- 可搭配 AutoCAD 直接測量繪製3D圖檔
- 測距範圍:300 m,測距精度1mm



Leica
Geosystems

Disto D810

Disto D510

最安心的原廠三年保固

觸控螢幕以照片測量



- 彩色觸控螢幕
- 4倍變焦尋點器
- 觀景數位相機
- 以照片測量 · 可儲存30張照片
- 精密的360度傾斜感應器
- 智慧的水平模式
- 高度追蹤
- 藍牙 smart
- 免費應用程式
- 充電式鋰電池
- 測距範圍: 200 m

戶外測量不再是問題



- 4倍變焦數位影像
- IP65防塵和防水
- 360°傾角感應器
- 智慧型水平模式™
- 高度追蹤
- 智慧型藍芽®smart
- 免費手機/平板應用程式 Leica Sketch
- 測距範圍200m,測距精度1mm



Leica
Geosystems

Disto X4

Disto X3

最安心的原廠三年保固

專為戶外測量設計



- 4倍變焦數位影像
- IP65防塵和防水通過2m掉落測試
- 機身精巧堅固可在惡劣環境使用
- 2吋彩色可自動旋轉螢幕
- 智慧型藍芽®smart
- 測距範圍150m,測距精度1mm
- 搭配DST360雲台可產生精確地點到點的距離



精巧的體積，最大的可能性



- 精巧的外形無比的容易使用
- 整合藍芽Smart 和 Leica DISTO sketch
- 搭配手機或平板電腦可產生精確平面圖
- 適用於室內快速距離和面積的測量
- 測距範圍150m,測距精度1mm



Leica 專業代理商
Geosystems

廣盈儀器有限公司

70172台南市東區東門路三段31號4樓之2
TEL:06-2600575 FAX:06-2903400
www.conic.com.tw conic.service@gmail.com

管線探測完整解決方案

Leica
Geosystems

DigiSystem 地下管線定位探測系統

開挖前探測電纜線和地下管線避開危險以免發生工安事件或挖壞管線造成重大損失



專用於找尋與定位埋藏於地下的電纜與管線，快速、精密和可靠的定位，追蹤和標記地下纜線或管線的位置。

- 開挖前探測地下電纜與管線位置避開危險區域以免發生工安事故
- 避免挖掘過程中損壞管線造成重大損失
- 老舊管線查修並追蹤管線的位置與走向和深度
- 找尋與追蹤地下污水管線
- 追蹤地下電纜線的分佈
- 搭配GPS定位建立地下掩埋設施分佈圖



Leica DigiCat 數位貓管線探測儀 最新科技尖端的數位信號處理技術管線定位快速又靈敏



- 自動模式、電力模式、無線電模式三種探測模式
- 可直接探測通電的電力纜線和弱電
- 搭配信號產生器/信號夾/玻纖通條可探測金屬管和塑膠空管
- 深度估計顯示精度:探測深度的5%
- 藍牙無線通信裝置
- 8Gb內建記憶體
- 危險區域指示，對30公分以內淺埋電力纜線發出危險警告
- 內附大容量充電式鋰電池
- DD230探測深度: 0.1~7m · DD220探測深度: 0.1~5m
- 整合u-blox® L1 GPS



Leica Ultra/DA220/DA230 信號產生器

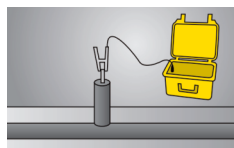


DA220

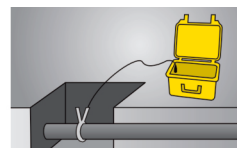


DA230

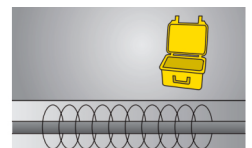
與探測儀搭配使用，可發出8k/33k/133k Hz 或多種頻率的特定活動信號，以便於探測儀在地面追蹤或找尋地下電纜線或金屬管線的位置。



直接連接
直接連接到導電設施，如閘門，閘栓或其它接入點



連接信號夾
連接信號夾將 DIGITEX 產生的信號傳遞至通電的電纜線或金屬管線



電磁感應
Digtex誘導跟蹤信號到掩埋的鋼管或電纜。當無法直接連接或使用信號夾時的快速便捷的方法。

DigiTrace 玻纖通條



內含銅纜線搭配信號產生器或數位鼠，可穿入塑膠管內，以利探測儀在地面追蹤管線的位置和走向。30m/50m/80m三種規格

DigiMouse 數位鼠雙頻信號產生器



DigiMouse可產生8kHz和33kHz雙頻信號，可安裝在DigiTrace 玻纖通條前端或其它裝置或飄浮於水中，便於在地面用探測儀探測，適用於非封閉的廢水或污水管線的定位與追蹤和找尋堵塞的位置。

信號夾



搭配信號產生器找尋特定的纜線或金屬管



Leica 專業代理商
Geosystems

廣盈儀器有限公司

70172台南市東區東門路三段31號4樓之2
TEL:06-2600575 FAX:06-2903400
www.conic.com.tw conic.service@gmail.com